

API BECI CAMPUS MAP

SPARTA CAMPUS 37 YANGCO RD., UPPER GEN. LUNA
CITY CAMPUS 48 ZONE VILLE G., MONTINOLA SUBD.
BECI THE CAFE 43 GLADIOLA ST., AMPARO HEIGHTS



API BECI The Cafe
 # 43 Gladiola Street, Amparo Heights, Camp 7
 Baguio City, Philippines



API BECI Sparta Campus
 # 37 Yangco Rd., Upper General Luna
 Baguio City, Philippines



API BECI City Campus
 The Zone Vill - 48 Kisad Rd, Montinola Subd,
 Baguio City, Philippines



f BECIinternational
ig apibeci_official/
yt APIBECI
<http://www.beciedu.com/>

API BECI THE CAFE



BECIが提案する唯一無二のキャンパス
 他にはない様々なプログラム



BECI THE CAFE

TABLE OF CONTENTS

- 1 STRONG POINTS
- 4 LEVELING SYSTEM
- 3 CURRICULUM SUMMARY
- 4 SPEED ESL
- 8 LITE ESL
- 10 ADD-ON PROGRAMS
- 14 COFFEE ESL
- 15 AJPP
- 16 ACADEMIC BUILDING
- 17 DORMITORY BUILDING
- 18 FACILITIES
- 20 SPECIAL BENEFITS
- 22 API BECI ACTIVITY
- 23 API BECI TEAM

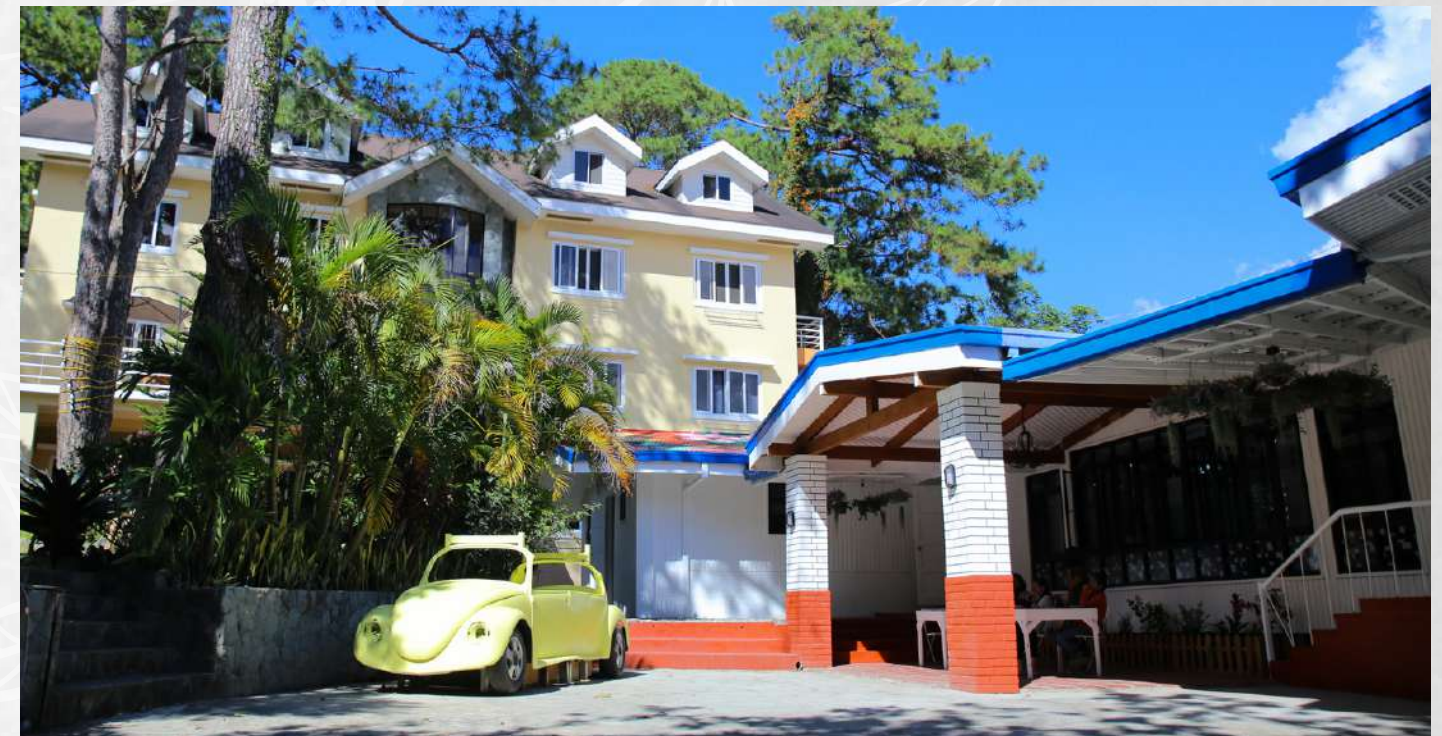
BECI THE CAFE STRONG POINTS

最大定員50名!
自然豊かなペンション型キャンパス
LEVEL UP! ENGLISH SKILLS

BECI THE CAFEは、美しく快適な環境を整え、環境に配慮した語学学校です。私たちは、英語でコミュニケーションをとるための教育的な環境を提供しています。50人以下の小規模なため、すべての生徒がより親密になることができ、第二の家であることを実感いただけるはずです

セキュリティ強化
安全性を保証!
THE SAFEST BECI

バギオ市内で有数の治安の良い場所にあるため、高い安全性が保たれています。また、ランガイ（最小行政地区）では夜間外出禁止令を徹底し、地域住民の安全確保に努めています。



オシャレな施設
元々は女性専用としてデザインされた施設は、厳選された素材や家具で整えられています。

ビューティーケア
マッサージを月に1回/50分を無料で受けることができます。(50分追加: 500ペソ)

キャンパス内アクティビティ
グローバルクッキングクラス、ランゲージ・エクスチェンジなどの特別アクティビティに参加できます。

今やるべきことをやろう

街から少し離れたキャンパスで、自分自身に意識を向け、今やるべき英語への学習に集中することができます。

つながりを作ろう

小規模だからできるレッスンやアクティビティで、国籍を問わず友だちを作りましょう！人とのつながりが安心感をもたらします。

WE HAVE A VARIETY OF PROGRAMS TO HELP YOU

BECI The CAFEでは、発音とコミュニケーションの向上に特化した学習を重視します。BECI独自の特別プログラムとして、発音矯正プログラムREHAB、音声訓練プログラムPARROT、文法・スピーキング力向上プログラムSPEAKING PRESCRIPTIONを提供します。

LET US IMPROVE YOUR "PRONUNCIATION"



BECI The CAFEの学習プログラムは、発音とコミュニケーションスキルの徹底的な向上を目指しています。文法、語彙、発音、イントネーションの基礎を築き、日常生活で自信を持って英語を使うことができるようになります。



API BECI LEVELING SYSTEM

API BECIで学ぶすべての生徒は、学校が独自に開発したレベルテストによって英語力を評価されます。これは、コース受講後に行われるレベルチェックテストを通じて、生徒の成長を確認するのにふさわしいと考えるからです。生徒の評価は、週単位、月単位でコースに応じて個別に行われます。その結果により、生徒のレベルに適したレッスンが提供されます。API BECIのレベルシステムは、グローバルな人材輩出を目指し、国際的に整合性の取れたものとなっています。

TOEIC	TOEFL PAPER	TOEFL IBT	IELTS	CEFR *ヨーロッパ 共通言語 参照枠	BLS *BECI レベリング システム
0-250	0-3150	0-8	0-1.0	A1	(1-20) Foundational
	310-343	9-18	1.0-1.5		(21-40) Basic 1
	347-473	19-29	2.0-2.5		
255-400	397-433	30-40	3.0-3.5	A2	(41-60) Basic 2
	437-473	41-52	4.0	B1 (IETLS 3.5)	(61-75) Intermediate 1
405-600	477-510	53-64	4.5-5.0	B1 (IETLS 4.5)	
				B2 (IETLS 5.0)	(76-90) Intermediate 2
605-780	513-547	65-78	5.5-6.0	B2	
	550-587	79-95	6.5-7.0	C1	(91-95) Advanced 1
785-990	590-677	96-120	7.5-9.0	C2	(96-100) Advanced 2
990	677	120	9	C2	(100) Advanced 2

API BECI CURRICULUM SUMMARY COURSES FOR ALL

コース	概要	期間	対象レベル	クラスコマ数
SPEED ESL 1	Speed ESL1ではカリキュラムに基づき、バランスの取れた形で英語の基本4スキルを学習します。	1-24週間	全レベル	6+2コマ マンツーマンレッスン: 4コマ グループレッスン: 2コマ ナイトクラス: 2コマ (任意)
SPEED ESL 2	Speed ESL 2はグループでのレッスンではなく、全てマンツーマンのレッスン(1日6コマ)での学習を好む方向けに作られています。	1-24週間	全レベル	6+2コマ マンツーマンレッスン: 6コマ ナイトクラス: 2コマ (任意)
LITE ESL	Speed ESLコースのライト版です。レッスン以外で自分の時間を多く持ちたい方にオススメです。	1-24週間	全レベル	4+2コマ マンツーマンレッスン: 2コマ グループレッスン: 2コマ ナイトクラス: 2コマ (任意)
 PARROT PROGRAM (Add-on)	英語の発音に慣れるために、母国語の音韻を意識し、母語に含まれる言語ノイズを除去することで、英語のイントネーションを上手に使い、語彙を増やすことを目指します。	1-24週間	全レベル	レッスン追加 マンツーマンレッスン: 1コマ パロットプログラム
VENTURE/ TRAVEL ENGLISH PROGRAM (Add-on)	旅行に必要な語彙や旅行の際に使える実践的な表現を学習します。旅行好きな方、これから世界一周旅行に行く予定の方にピッタリです。	1-24週間	全レベル	レッスン追加 マンツーマンレッスン: 1コマ トラベル英語
REHAB PROGRAM (Add-on)	短期間で集中的に正しい発音を身につけることを目的とした特別レッスンです。様々な語彙や表現を使って発音を練習します。	1週間	全レベル	レッスン変更 グループレッスン: 4コマ 通常レッスンをRehabに変更
SP PROGRAM (Add-on)	SPプログラムでは、1週間単位で文法学習とスピーキングテストを繰り返し行います。生徒が自分の苦手なことを把握し、講師と共に克服できるような仕組みになっています。	1-24週間	全レベル	レッスン追加 マンツーマンレッスン: 1コマ SPプログラム

SPEED ESLは、
API BECIで最も長い歴史を誇り、
1番人気のあるコースです。

このコースでは様々なクラスを通して、
スピーキング、リスニング、
リーディング、ライティングの
4技能をバランスよく集中的に
学習することが可能です。

受講期間: 1-24週間

開始日: 月曜日

対象: レベル: 全レベル

コース構成:

SPEED ESL1
マンツーマンクラス - 4コマ
グループクラス - 2コマ
ナイトグループクラス - 2コマ (任意)

SPEED ESL2
マンツーマンクラス - 6コマ
ナイトグループクラス - 2コマ (任意)

テスト: 月1回(SPテストを含む)

SPEED ESL



1:1 CLASS

スピーキング(Speaking)

自然なコミュニケーションに必要な
実用的語彙と表現を学びます。

リーディング(Reading)

リーディングとボキャブラリーに重点を
置き、各セクションでテーマ別の興味
深いパッセージを読み進めて学習
します。また、よく使われる語彙や
イディオムも学ぶことができます。

イディオム(Idioms)

頻繁に使われる慣用表現を学び、
それぞれの慣用句の形、意味、
時制を理解します。

**Expression / リスニング(Listening) /
文法(Grammar) / ライティング(Writing)**

*マンツーマンクラスの科目や教科書は、
アカデミックコーディネーターと
相談の上、リクエストに応じて変更可能
です。(追加費用無し)

GROUP CLASS

発音(Pronunciation)

アメリカン・スピーチのリズム、
単語の短縮形、口語の略語、連続体などを
学びます。母音、子音、
イントネーションパターン、構文、
ミキシング、名詞と動詞の規則的な変化な
どを通して発音を練習していきます。

リスニング(Listening)

実生活からニュースまで幅広いテーマを
取り上げ、各トピックに基づいた具体的な
情報、ポイント、補足説明、予想などを聞
き取ることができるようにします。

ライティング(Writing)

さまざまな文章作成演習を通して、
品詞や文構成などについて学びます。

文法(Grammar)

時制などの文法上のカテゴリーを学習
することができます。

ナイトクラス

- Understanding with Words
- Words in Action
- Integrated Speaking
- Integrated Listening
- Grammatically Speaking
- Sounding Right

*生徒のレベルや希望に応じたナイト
クラスを提供します。
*最大3クラスまで受講することができ
ます。
*参加最大定員は6名です。
*参加申し込みは先着順です。

ゴール:

基本4技能(読み・書き・聞く・話す)の学習を通
じ、英語の総合的な能力を向上させる



こんな方にオススメ:

基礎からしっかりと勉強したい方
自分の英語力に自信がない方

SPEED ESL 1

時間割サンプル

授業時間	科目	講師	教室
8:00-8:50	Writing	T.Claire	18
9:00-9:50	Break		
10:00-10:50	GC(Speaking)	GC-T.Dawn	GC5
11:00-11:50	GC(Listening)	GC-T.Rex	GC8
12:00-12:50	Lunch		
13:00-13:50	Listening	T.Fed	29
14:00-14:50	Reading	T.Asral	16
15:00-15:50	Break		
16:00-16:50	Expressions	T.Cody	11
17:00-17:50	Break		

授業時間	科目	講師	教室
18:00-18:50	Sound Right	T.Revo	GC1
19:00-19:50			
20:00-20:50	Vocabulary	T.Dawn	GC2

*レギュラークラス終了後は外出が可能です

SPEED ESL 2

時間割サンプル

授業時間	科目	講師	教室
8:00-8:50	Writing	T.Claire	18
9:00-9:50	Break		
10:00-10:50	Expressions	T.Dawn	19
11:00-11:50	Speaking	T.Rex	13
12:00-12:50	Lunch		
13:00-13:50	Listening	T.Fed	29
14:00-14:50	Reading	T.Asral	16
15:00-15:50	Break		
16:00-16:50	Expressions	T.Cody	11
17:00-17:50	Break		

授業時間	科目	講師	教室
18:00-18:50	Sound Right	T.Revo	GC1
19:00-19:50			
20:00-20:50	Vocabulary	T.Dawn	GC2

*コースや留学期間によって時間割は異なります



SPEES ESLのライト版で、1日6クラスのためのコースです。生徒は他の仕事や勉強、リラックスタイムに時間を使うことができます。1日の学習時間を減らしても、マンツーマンクラスやグループクラスで十分な学習効果を得ることができます。コース内容はSPEED ESLプログラムと同様で、学習時間が短いため、本当に伸ばしたいスキルを選択して学習することができます。

受講期間:	1-24週間
開始日:	月曜日
対象レベル:	全レベル
コース構成:	マンツーマンクラス - 2コマ グループクラス - 2コマ ナイトグループクラス - 2コマ (任意)
テスト:	月1回(SPテストを含む)



こんな方にオススメ:

- リラックスして楽しみながら英語を学びたい方
- 英語を勉強しながら、その他自分の時間も確保したい方

時間割サンプル

レギュラークラス

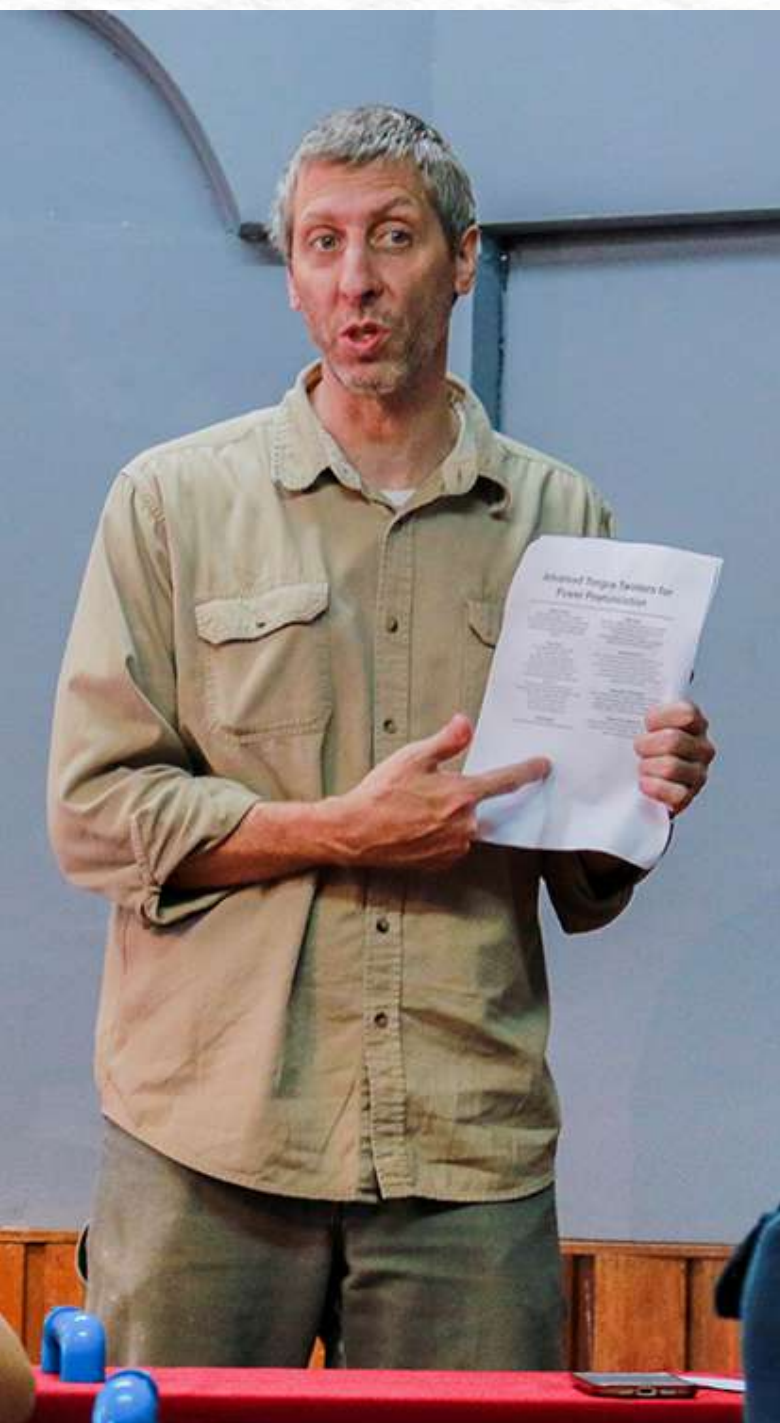
授業時間	科目	講師	教室
8:00-8:50			
9:00-9:50		Break	
10:00-10:50	GC(Speaking)	GC - T. Keith	GC8
11:00-11:50	GC(Listening)	GC - T. Steph	GC6
12:00-12:50		Lunch	
13:00-13:50	Speaking	T.Fed	11
14:00-14:50	Reading	T.Asral	23
15:00-15:50		Break	
16:00-16:50			
17:00-17:50		Break	

ナイトクラス

授業時間	科目	講師	教室
18:20-19:10	Sound Right	T.Revo	GC1
19:15-20:05			
20:10-21:50	Vocabulary	T.Dawn	GC2

"This course is suitable for who want to have more free time"

+ Add-On Programs



REHAB PROGRAM

レッスンタイプ: グループレッスン
レッスン回数: 4コマ/1日
受講期間: 1週間
対象レベル: 全レベル



BEST FOR PRONUNCIATION



Rehabプログラムは、初級者から上級者までを対象としています。発音と語彙について基礎から発展的なレッスンを行い、英語を話す際の明瞭さと正確さを飛躍的に向上させ、語彙を飛躍的に増やし、語法を習得することを目指します。



PARROT PROGRAM

レッスンタイプ: マンツーマンレッスン
レッスン回数: 1コマ/1日
受講期間: 4週間
対象レベル: 全レベル

生徒には母国語があり、英語は第二言語として学習しているため、その言語に依存していることが英語学習の妨げになっています。英語の学習は発音と理解の両方が重要ですが、母国語では使わない音や聞き取りにくい音に出会うと、母国語に近い音に置き換えてしまい、誤読してしまうことがあります。

オウム (parrot) は文字を読めませんし、スペルも書けません。当然意味もわかっていません。人の声を聞いて、それを真似ているだけです。このParrotプログラムでは、母国語の干渉を避けるために、最初に音声から学習を開始します。

ある言葉を聞いて発音をまねたり、その言葉を含む記事を読むことによって学びを深めていきます。このことはリスニング力の向上にもつながります。



+ Add-On Programs



VENTURE ENGLISH

レッスンタイプ: マンツーマンレッスン
レッスン回数: 1コマ/1日
受講期間: 4週間
対象レベル: 全レベル

このプログラムは、基本的な対人コミュニケーション能力を養うことを目的とした専門プログラムです。特に、旅が好きな方を対象に、旅行に関連する語彙や表現を、週末のミッションでさらに活用できるような実践的な演習を行います。



SPEAKING PRESCRIPTION

レッスンタイプ: マンツーマンレッスン
レッスン回数: 1コマ/1日
受講期間: 4週間
対象レベル: 全レベル

SP (Speaking Prescription) とは、文法クラスとスピーキングテストで自分のレベルを認識し、スピーキングの弱点を見つけ（語彙、文法、ストレス、発音などの10項目）それらを集中的に補うことができる、スピーキング力向上のための処方箋です。SPプログラムを通じて、英語を話せるようになり、毎週行われるSPテストで、授業で学んだ語彙や表現を使えるようになることを目指します。

"A different language is a different vision of life."

+ Add-On Programs

+ COFFEE ESL

コーヒーの栽培、製造、販売を手掛ける、Farm to CupとAPI BECIが共同開発したCoffee-ESLの提供を開始します。Farm to Cupはフィリピン観光省から認可を受けて、コーヒー産業の教育プログラムを持っています。コーヒーやカフェに興味のある方向けのオプションプログラムで、4週間、毎週土曜日にレッスンが行われます。



DAY 1 コーヒー産業について
品種、主要産地、
味と産地による違い、他



DAY 2 コーヒー農園について
苗木の栽培や植え替え・剪定・収穫・
乾燥などの一連の管理方法、他



DAY 3 焙煎とテイスティング
豆の選定、焙煎、抽出、
焙煎具合による味の違い、他



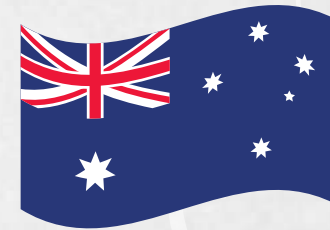
DAY 4 カフェでのOJT
エスプレッソマシンの使い方、
カフェでの接客・経営、
オリジナルメニュー開発、他



+ AJPP (AUSTRALIA JOB PACKAGE PROGRAM)

AJPPは、ワーキングホリデービザを使ってオーストラリアに住み、そして働くために必要な情報とノウハウを提供します。これにより、渡航したばかりの期間にかかる時間とお金の浪費を防ぐことが可能です。

このプログラムは、オーストラリアの現地キャリアエージェントであるOZCAREERとフィリピンの語学学校API BECIによって提供されます。フィリピンへの留学渡航前にプログラムへの申込が必須になります。



**All about Australian Working Holiday!
One-stop from settlement in Australia, language study, job and employment!*



SPECIAL REASONS OF AJPP

One-stop from settlement in Australia, language study, job and employment!



1. 短期間で集中的な英語学習
2. 高いコストパフォーマンス
3. 国際色豊かな環境



1. 空港ピックアップと短期滞在施設を提供
2. 銀行口座開設やSIM設定などの渡航初期に必要なサポートの提供
3. 就労に必要なトレーニングの提供



1. 豊富なお仕事と希望者をマッチング
2. 最低時給(AUD \$21.38)もしくはそれ以上を保証
3. 平均月給を保証 *およそAUD \$4,000

Academic BUILDING



Dormitory BUILDING



FACILITIES



SPECIAL BENEFITS

LANGUAGE EXCHANGE



現地の大学生に自身の母国語を教え、同様に現地の大学生から新しい言語を学ぶことができます。これはお互いの国についてより多くのことを知ると同時に、異なる文化に関心をもつ機会にも繋がります。

COOKING CLASS



このクラスではさまざまな国の伝統的な料理が紹介されます。準備も簡単で、心のこもった美味しい食事をお楽しみいただけます。クラスを続けるにつれて、料理の単語を学び、異なる食文化を互いに共有する機会を得ることができます。

BBQ PARTY



生徒と講師、スタッフの親睦を深めることを主な目的として、ガーデンでBBQパーティーを開催しています。(月1回)

1 FREE COFFEE EVERYDAY



学校内のカフェでコーヒーを1日1杯無料で楽しめます。これはBECI The CAFE限定です。

API BECI ACTIVITY

MOVIE NIGHT

日頃の疲れを癒し、映画に出てくる単語や表現を身につけることを目的としています。英語字幕付きなので、映画に出てきた表現や語彙をメモしながら鑑賞することができます。

ZUMBA DANCE WORKOUT

平日の午後、ズンバ・ダンス・ワークアウトに参加することで、体の痛みやストレスを和らげることができます。キャンパスにしながら健康的なライフスタイルを維持するための運動習慣になります。

VIGAN CITY TOUR

ユネスコの世界遺産にも登録されている、現代に残るスペインによる植民地時代の影響を受けた街並みを楽しむことができます。

HUNDRED ISLANDS GETAWAY

マリナクティビティを体験し、ハンドレッドアイランドの美しい景色を楽しみながら美味しい料理を堪能することができます。

PUGAD TOUR

ジップライン、ATVライディング、ラペリング、ウォールクライミングなど、スリル満点のアウトドアアクティビティで冒険の旅に出かけましょう。



API BECI TEAM

“学校スタッフが
留学生生活を
サポートします”

A アカデミックコーディネーター

B 講師陣

C SPチーム

D キッチンチーム

E メンテナンスチーム





フィリピン留学なら セブ島留学センター

失敗しないフィリピン留学を
業界最安値でご提案

TEL : 0120-178-600 (10時~19時)

LINE相談 : @cebu1

Google検索 : 「セブ島留学センター」