



CEBU Blue Ocean Academy

Nothing Compares



バギオ

セミスパルタ
スパルタ



セブ

リゾート



IELTS対策

一般英会話(ESL)
レベル1~10
TOEIC



一般英会話&テスト対策
(ESL)

Cebu Blue Ocean AcademyのMAP





ロケーション

EGI Hotel and Resort

キャパシティ

170名

クラスルーム

1:1教室、4:1教室、大グループクラス

コース

ESL (ジュニア、初心者、中級者、上級者)
Business English, Survival English
Test Modules

ドミトリー

1人部屋・2人部屋・3人部屋



セブ・マクタン空港から車で20分 ※交通状況によっては異なります

徒歩数分圏内にレストラン・マッサージ店など多数

● 学校施設



フロントデスク



廊下



グループクラス



ライブラリー



フィットネスジム



カフェ



クリニック



ランドリー

1回につき7Kgまで150ペソ

● ドミトリー (EGI HOTEL)



ホテル正面



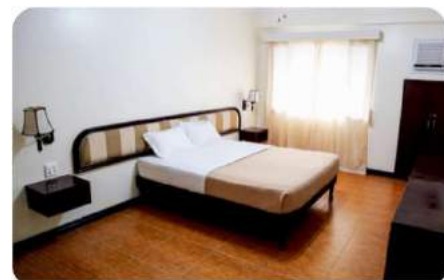
ホテルロビー



ホテルダイニング



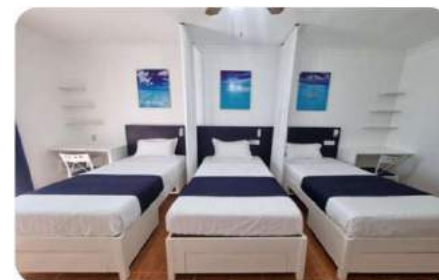
海側



1人部屋



2人部屋



3人部屋



ビジネスラウンジ

※ホテルでの滞在となりますが、タオルやシャンプー、石鹸、ティッシュ等は各自でご用意くださいませ。



シティービュー

オーシャンビュー

1人部屋

2人部屋



1人部屋

2人部屋

3人部屋



● 周边状况



| Hotel Pool and Facilities

08:00AM~08:00PMまでホテルに併設されているプールを無料で使用することができます



| Business lounge



利用条件:

- 1) 1人部屋の学生 → 無料でご利用可能
- 2) 2人部屋・3人部屋の学生 → 500ペソ / 2週間※先着30名様まで

日曜・祝日を除く 8:00am~10:00pm
ZOOM会議室は要予約 (日曜祝日も可)





一般英会話コース

Light ESL 4

Intensive ESL

Power ESL 5/7

Junior/Parents



スペシャルコース

Survival ESL

初心者向け ※最大4週間

Business English

上級者向け
事前インタビューあり



テスト対策コース

IELTS

TOEIC

Courses

1:1 コマ

Light ESL

4

0

1日4コマで勉強だけでなく、プライベートの時間もきちんと保持したい方向け

Intensive ESL

5

2

4技能の『話す・聞く・書く・読む』をバランスよく勉強できる1番人気のコース!

Survival ESL

4

2

初級者向けで、2週間に1度のアクティビティで実践英語を習得 ※最大4週間

Power ESL 5

5

0

1:1のみ5コマで、そのうち2コマはESLの科目から自由に選択可能です

Power ESL 7

7

0

1:1のみ7コマで、そのうち2コマはESLの科目から自由に選択可能です

Business English

5

2

中級以上向けのコースで、プレゼンテーションでの発表も行います

TOEIC

5

2

専門のトレーニングを積んだ講師と効果的なスコアアップを目指して学習します

IELTS

5

2

公式テストと同じ4技能を、経験豊かな講師と共に集中的に学習

Junior *小学生・中学生

5

2

小中学生向けで、英語力だけでなく多国籍とのコミュニケーションで自信の向上

Parents


3

0

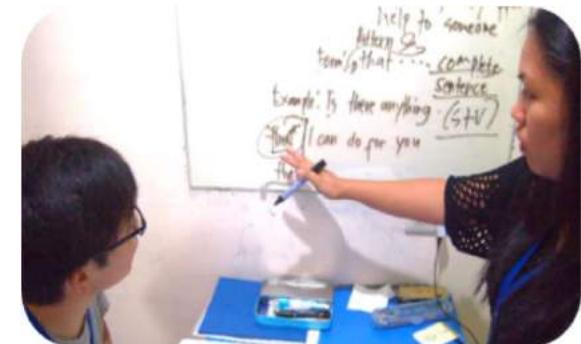
1クラスをJuniorに振替が可能。

Juniorのグループクラスのみ、4:1ではなく大グループクラスとなります。

Intensive ESL コース

<p>通常 クラス</p>	<p>7コマ</p>	<ul style="list-style-type: none"> ● 1:1 クラス (5 コマ) ● 4:1 クラス (2 コマ) 最大でもグループクラスは生徒4名 
<p>オプション クラス</p>	<p>1コマ</p>	<p>Listening, Vocabulary, Guitar, Zumba ※内容は時期によって異なります。</p>

オプションクラスは申し込み人数が少ない場合は開講しないこともあります。
参加費用は1コマ300ペソ / 2週間



レベル3の一例



1日のスケジュール例 (Mon-Fri)



07:00~08:00	朝食
08:00~11:30	4コマ(クラスの間は10分間の休憩)
11:30~13:00	昼食
12:35~17:00	4コマ(クラスの間は10分間の休憩)
17:10~17:55	オプションクラス
18:00~19:00	夕食
19:00~	自習、フリータイム
22:00	点呼

Junior course

マンツーマン5コマ

・Speaking conversation ・Grammar ・Reading ・Pattern ・English presentation

グループ2コマ

・Listening ・Discussion

工作や歌、ダンスなど、授業はお子様用にも楽しめるような内容ですので初心者でも安心してご参加いただけます。



夏期ピークシーズン(6月29日~9月7日)のみ以下実施

Booster class(空きコマに設定、自由参加)

2週間ごとに異なるテーマが設定されており、各テーマに関連したアクティビティを行います。

※ピークシーズンはパッケージ料金となります。

寮の種類と家族構成	2週間	4週間	6週間	8週間
2人部屋City(大人1名+お子様1名)	404,000	620,000	930,000	1,240,000
2人部屋Ocean(大人1名+お子様1名)	443,000	680,000	1,020,000	1,360,000
3人部屋Ocean(大人1名+お子様2名)	651,500	1,000,000	1,500,000	2,000,000
3人部屋Ocean(大人2名+お子様1名)	547,500	840,000	1,260,000	1,680,000
4名様 (大人1名+お子様3名) 2人部屋Cityを2室利用	899,000	1,380,000	2,070,000	2,760,000

含まれるもの：
 授業料、寮費、SSP、ビザ延長費、テキスト代、ピックアップ、管理費、電気代(8,000ペソ超過分は学生負担)、水道代、食事代(土日含む1日3食)、タオル週5枚、部屋清掃週2回、寝具交換週1回、冷蔵庫、電気コーヒポット、ヘアドライヤー
 別途：1名につき登録料10,000円がかかります。

class style



1:1 クラス



4:1 クラス



オプションクラス

グループクラスの構成が難しい場合は2コマの4:1クラスを1コマの1:1クラスとして提供となります。



シティツアー



プレゼンテーション【Businessコース】



季節のイベント



卒業式

| Zumba Fitness Program



| Cafeteria



平日、週末ともに1日3食提供

| Why Choose Cebu Blue Ocean?



勉強, リラックス, レジャー in CEBU BLUE OCEAN

01



豊富なコースで、
予算や期間、ニーズに
合わせて選択可能

02



中規模の学校で、
講師と生徒の距離感が
近く、アットホーム

03



アカデミーやドミトリーなど
36台のCCTVで
24時間監視

04



ホテルの施設を
使用でき、快適生活
毎日リゾート気分!

Entry Dates 2024



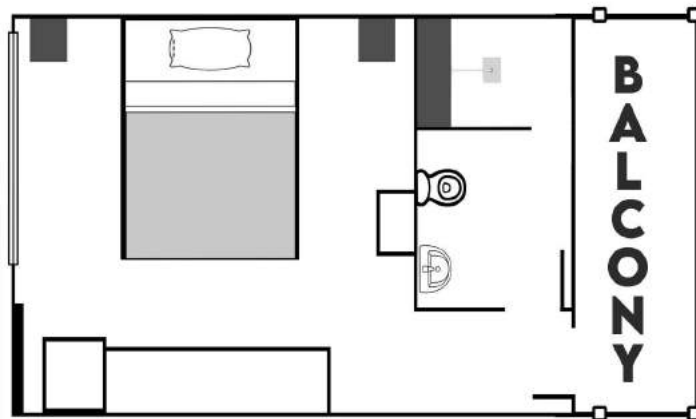
JAN 13 27	FEB 10 24	MAR 9 23	APR 6 20	MAY 4 18	JUN 1 15 29
JUL 13 27	AUG 10 24	SEP 7 21	OCT 5 19	NOV 2 16 30	DEC 14 26

ピックアップ/入寮: 土曜日 退寮: 土曜日

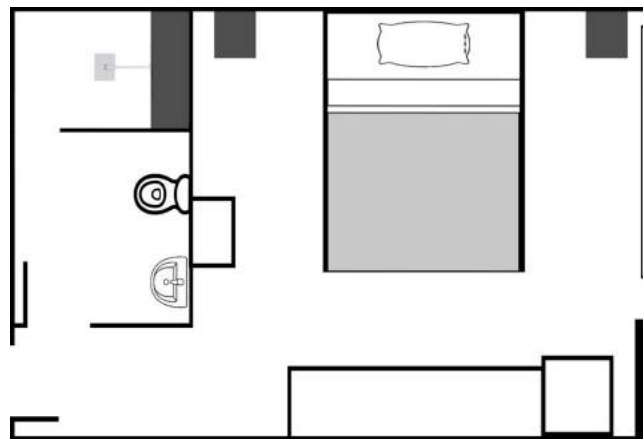
15:00以降

10:00まで

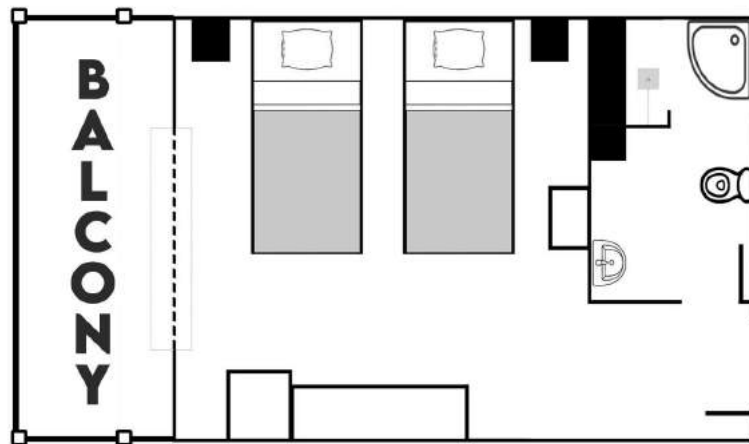
Single Room (Ocean View)



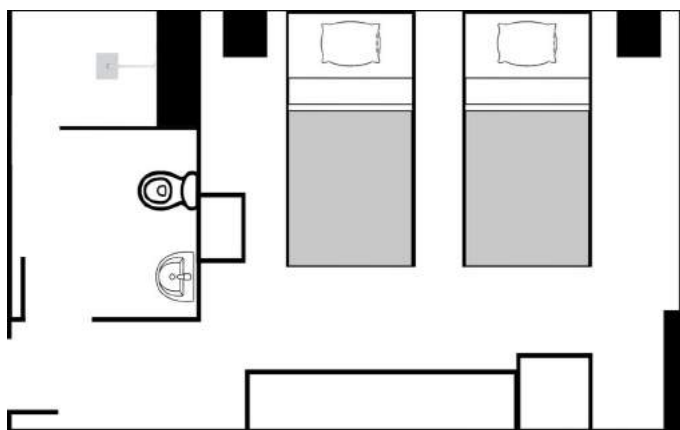
Single Room (City View)



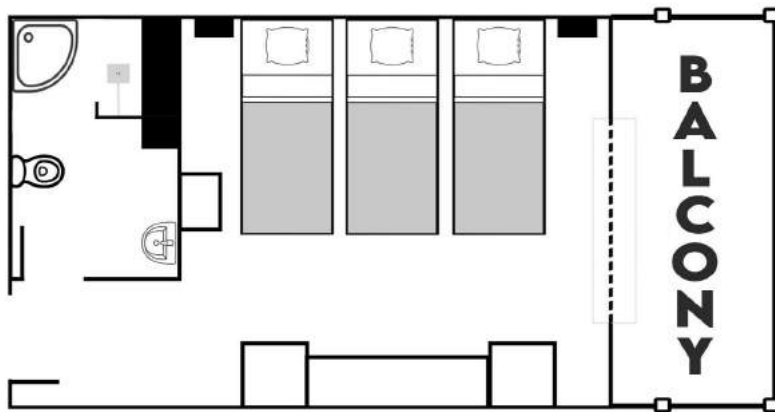
Twin Room(Ocean View)



Twin Room(City View)



Triple Room(Ocean View)





フィリピン留学なら セブ島留学センター

失敗しないフィリピン留学を
業界最安値でご提案

TEL : 0120-178-600 (10時~19時)

LINE相談 : @cebu

Google検索 : 「セブ島留学センター」