

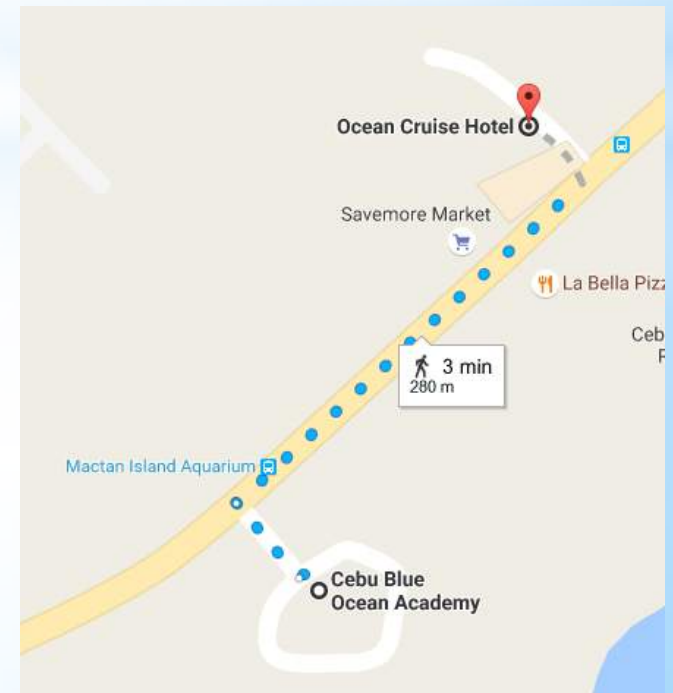


外部寮のご案内

Ocean Cruise Hotel

Ocean Cruise Hotel

- ◆ 2015年オープン
- ◆ 学校からメイン通りを徒歩3~4分
- ◆ タオル・TV・ドライヤー等ホテルそのまま
- ◆ ルームクリーニング週2回
- ◆ ホテル設置の洗濯機を利用
(内部寮と同様のサービス形態)
- ◆ EGIリゾートプール利用可能
- ◆ 土日ホテル内ラウンジにてランチ提供
(10:00~11:30)
- ◆ Wi-Fi全部屋利用可能
- ◆ ホテル内簡易売店有り
- ◆ 門限など内部寮と同様のルール
- ◆ 光熱費1000ペソ/週+別途エアコン利用分実費

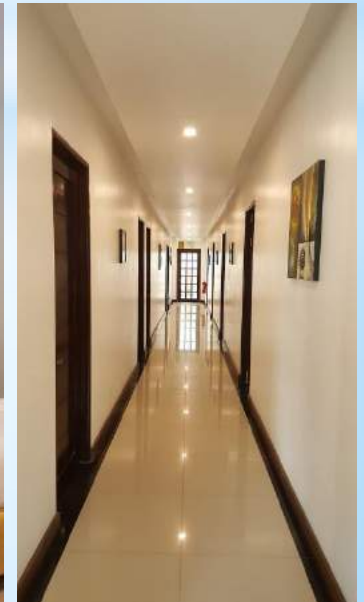
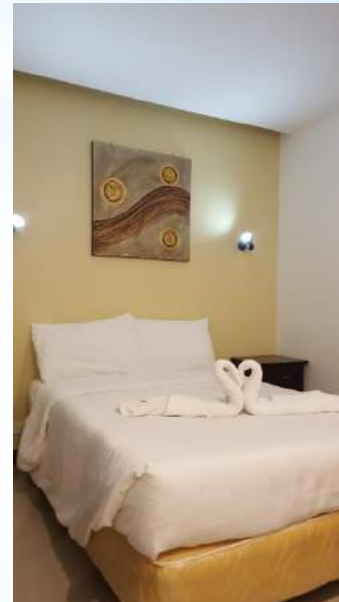


部屋タイプ

Room Type	金庫	冷蔵庫	浴槽	ベッドサイズ	広さ
Superior Single	○	○	X	Double	約18m ²
Deluxe Single	○	○	○	Double	約22m ²
Executive Single	○	○	○	Queen	約32m ²

料金(4週基準)

Superior Single	¥ 106,000
Deluxe Single	¥ 117,000
Executive Single	¥ 136,000



Gallery

3階のラウンジエリア

土日はここでランチを提供

24時までこちらで飲酒可能※部屋での飲酒は禁止

レセプション

Wifi全部屋利用可能



レセプションにて簡易売店運営
(カップラーメン・スナック・お酒・飲料)

Gallery



Gallery

