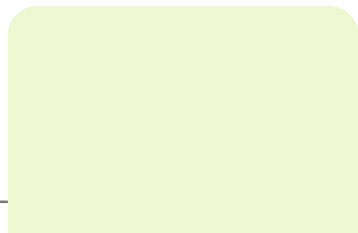
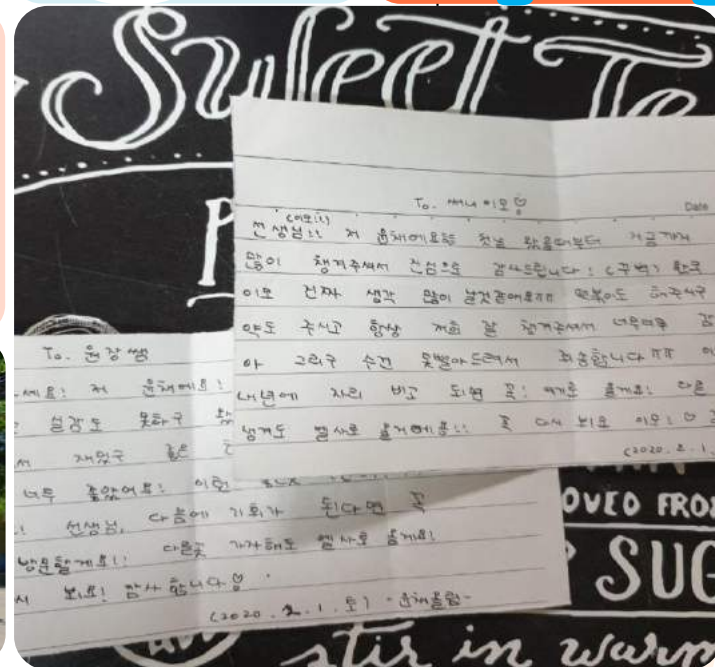
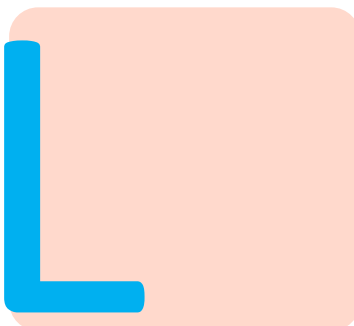


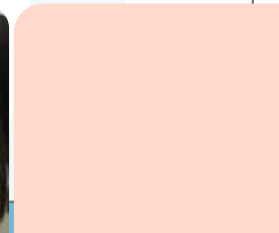
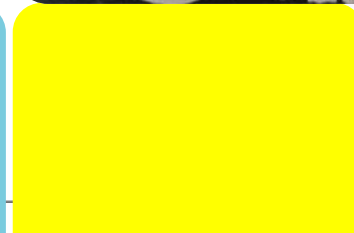
ELSA INTERACTIVE LEARNING SCHOOL

ELSA 寮型のボーディング・スクール

未来のための選択



www.apielsa.com



目次

1 フィリピン正規留学に対する理解

2 ELSAボーディングスクールの紹介

3 ELSA管理プログラムの紹介

4 ELSA管理の**あれこれ**



フィリピンのボーディング・スクール 正規留学の手引き

E L S A

www.elsaschoolcebu.com



フィリピンのボーディングスクールへの留学ポイント

英語教育トレンドの変化 小学校過程を終える前に英語をマスターする

- ❖ 小学校は、英語をマスターして他の教科科目に集中できる英語教育の最適期である。

アメリカ、カナダなどの国<フィリピン 距離が近く、24時間体制で見守れる

- ❖ 日本からのアクセスが容易（子供の訪問に費用と時間的負担が少ない）
- ❖ マンツーマンによる集中補強授業（放課後2-3時間、1対1英語授業および学校科目の復習）
- ❖ 年齢があがるにつれ外的要因による誘惑が多くなり、勉強に集中できなくなることが多いため、24時間体制で子どもを見守ることができる寮型の学校が最適。

教育に対するアプローチ フィリピンの教育制度のよいところ

- ❖ 塾などの過度な私的教育費用の負担と学業ストレスが少ない。
- ❖ 日本国内の外部要因を排除でき、勉強に集中できる。
- ❖ 海外の大学に進学しやすい英語による授業提供が可能。

留学の傾向と環境 移住など

- ❖ 低学年の子供を持つ親ほど、子供のための移住をする傾向がある。
- ❖ シングルペアレントや共働きでケアが難しい場合、フィリピンの寮型の留学がよい影響を与えられる。
- ❖ 単純な寝食の提供とは別に、子供の学業まで含めたトータルマネージメントを行うことができる。



フィリピン教育制度

フィリピン教育の基本 2016年度から日本と同じ12年制に変更

小学校6年+高校4年→小学校6年+中・高等学校6年で、計12年制に変更

- ❖ 公立校：国家による運営、母国語であるタガログ語やビサヤ語の使用が多いため、外国人学生が少ない。
- ❖ 私立校/ローカル国際校(ELSA)：中上流層と外国人の子供のための学校、フィリピン母国語の授業を除いたすべての授業を英語で提供。
- ❖ 国際校：上流層と外国人子女のための学校、すべての授業を英語で提供。

学期 私立基準、6月始業、4-5月休み

- ❖ 私立校/ローカル国際学校(ELSA)：6月始業(4、5月夏休み)
- ❖ 国際校：9月始業(7、8月夏休み)

入学時期及び準備 少なくとも入学の2カ月前から準備

- ❖ 語学研修経験者または英語水準が中級以上の場合：2月または3月からESL準備後6月に入学(ELSA基準)
- ❖ 語学研修未経験者または英語水準が初級以下の場合：12月の冬休みからESL準備後6月に入学(ELSA基準)

転校時期 私立基準、10月前の転校

- ❖ 私立校/ローカル国際校(ELSA)：10月前までの転校が可能。
- ❖ 国際校：9月の始業基準で1月までの転校が可能。



入学の手続き

1. 正規留学を申し込む。
2. 出国前、ELSAのレギュラースクールの入学関連書類を準備する。
(公証が必要な書類は次ページをご覧ください。)
3. 出国前、ELSAのオンライン英語授業を受ける。
(テストや教科書の準備などをする。)
4. 出国し、ELSAに到着する。
5. 入学試験を受ける。(英語筆記試験、インタビュー)
6. 結果によってESL英語補強授業を受ける。
7. 入学許可通知をもらい、学費を支払う。
8. 入学許可書やSSPを発行する。
9. 入学する。



入学の手続き(英語幼稚園に入学・転校)

入学書類の準備 アポスティーユ(Apostille)公証は必ずご用意ください。

以下は、出発前に英語翻訳公証後、アポスティーユ公証を受けなければならない重要書類です。

1. K1またはK2に入学する場合

- 1) 戸籍謄本1部

2. K2に転学する場合

- 1) 戸籍謄本1部
- 2) K2最近までの生活記録1部
- 3) K2在学証明書1部

***K2は小学校(G1)に入学する直前の段階の幼稚園を意味します。**

到着後,

1. 入学申請書
2. パスポート

***その他に必要な証明写真、SSP、外国人登録(ACR/I-CARD)、健康証明書などはELSA現地で代行させていただきます。**



入学の手続き(小学校に入学・転校)

入学書類の準備 アポスティーユ(Apostille)公証は必ずご用意ください。

以下は、出発前に英語翻訳公証後、アポスティーユ公証を受けなければならない重要書類です。

1. G1レベルに入学する場合

- 1) 戸籍謄本1部
- 2) K2卒業証明書1部
- 3) K2生活記録1部

2. G1レベルに転学する場合

- 1) 戸籍謄本1部
- 2) G1在学証明書1部
- 3) K2生活記録1部 + G1最近までの生活記録1部

3. G2 ~ G6レベルに転学する場合

- 1) 戸籍謄本1部
- 2) 現在の学年の在学証明書1部
- 1) G1から現在までの生活記録1部

到着後,

1. 入学申請書
2. パスポート

*その他に必要な証明写真、SSP、外国人登録(ACR/I-CARD)、健康証明書などはELSA現地で代行させていただきます。



入学の手続き(中学校に入学・転校)

入学書類の準備 アポスティーユ(Apostille)公証は必ずご用意ください。

以下は、出発前に英語翻訳公証後、アポスティーユ公証を受けなければならない重要書類です。

1. G7レベルに入学する場合

- 1) 戸籍謄本1部
- 2) 小学校の卒業証明書1部
- 3) 小学校のすべての学年(G1~G6)の生活記録1部

2. G7レベルに転学する場合

- 1) 戸籍謄本1部
- 2) G7在学証明書1部
- 3) G6生活記録1部 + G7最近までの生活記録1部

3. G8 ~ G9レベルに転学する場合

- 1) 戸籍謄本1部
- 2) 現在学年の在学証明書1部
- 1) G7から現在までの学年の生活記録1部

到着後,

1. 入学申請書
2. パスポート

*その他に必要な証明写真、SSP、外国人登録(ACR/I-CARD)、健康証明書などはELSA学校現地で代
行させていただきます。



入学の手続き(高校に入学・転学)

入学書類の準備 アポスティーユ(Apostille)公証は必ずご用意ください。

以下は、出発前に英語翻訳公証後、アポスティーユ公証を受けなければならない重要書類です。

1. G10レベルに入学する場合

- 1) 戸籍謄本1部
- 2) 中学校の卒業証明書1部
- 3) 中学校のすべての学年(G7~G9)の生活記録1部

2. G10レベルに転学する場合

- 1) 戸籍謄本1部
- 2) G10の在学証明書1部
- 3) G9の生活記録1部 + G10最近までの生活記録1部

3. G11レベルに入学する場合 (新入生入学のみ可能であり、G12レベルに入学や転校は不可。)

- 1) 戸籍謄本1部
- 2) G10の1, 2学期を修了した在学証明書1部
- 1) G7からG10(高校1年生)学年の生活記録1部

到着後,

1. 入学申請書
2. パスポート

*その他に必要な証明写真、SSP、外国人登録(ACR/I-CARD)、健康証明書などはELSA現地で代行させていただきます。



ELSA私立校の紹介

E L S A

www.elsaschoolcebu.com



ELSA INTERACTIVE LEARNING SCHOOL

ELSA 24時間体制の寮型ボーディング・スクール

“Necessity is the mother of invention.” Plato

Elsa Interactive Learning School(以下ELSA)は“必要は発明の母だ”という格言を信念に設立された学校です。ELSAは学校というところが勉強のみにあらず、楽しく学び遊ぶことができるように自然調和的な環境の中で自分の希望を育てたい子供たちの支えになることが教育の本質だと信じています。





ELSA INTERACTIVE LEARNING SCHOOL

ELSA 24時間体制の寮型ボーディング・スクール

VISION

世界教育標準に合致するセブ最高水準の教育を提供することがELSAのビジョンです。ELSAは変化する時代のニーズに応えるために絶えず革新し、最善を尽くしています。生徒一人一人が尊重される教育の目標に合わせて生徒の希望を育て、教育の本質を実現することに集中しています。

MISSION

グローバル社会において、世界に通用する人間性、競争力があり、責任感のある卒業生を輩出することがELSAの使命です。

PHILOSOPHY

良質の教育を受けた人というのは精神的、情緒的、身体的な側面をバランスよく発展させた人だとELSAは思います。

ELSAはまた、学習者の心を知識で満たす時、自分の夢と抱負も一緒に達成できるように賢明に知識を利用していけるよう教育に注力します。



ELSA INTERACTIVE LEARNING SCHOOL

ELSA 24時間体制の寮型ボーディング・スクール

What Sets Elsa Apart

ELSAの研究開発チームは、日々の教育の発展に合わせ、プログラムとカリキュラムを作成し、向上させるために常に努力しています。また、生徒たちの関心事に合わせた特別課外授業も提供します。音楽に興味のある学生のために、ギター、キーボード、ドラムのレッスンを提供します。スポーツ活動としてはテコンドー、バドミントン、卓球、水泳、バスケットボールの授業などを提供しています。そして、すべての学生の関心と好みに合うアート、歌、ダンスなどのクラブ活動などを奨励しています。

➤ ELSA24時間体制の寮型ボーディング・スクールにおけるメインポイント

- ✓ 寮型ボーディングスクールとして、24時間学生管理システム、進学/進路カウンセリング
- ✓ 5人につき1人のメンターの先生と一緒に寮生活
- ✓ 正規クラスの授業人数が最大25人で、目の届く範囲内での授業を提供
- ✓ 放課後マンツーマン授業を通じた集中学習管理
- ✓ フィリピンの学生は英語を流暢に使う奨学生だけを選抜し、教室で英語だけを使える学習雰囲気を提供(フィリピン教育庁基準であるフィリピン人比率70%、外国人比率30%規定を遵守)
- ✓ 校舎内におけるONLY ENGLISH POLICYの徹底管理



ELSA INTERACTIVE LEARNING SCHOOL

ELSA 24時間体制の寮型ボーディング・スクール

ELSA as a Resort School

ELSAだけのもう一つの魅力は、学びを追求する学生に新しいインスピレーションを与えることができる自然にやさしいリゾートタイプの教育環境を提供するという点です。ELSAはリゾート級の施設を提供し、学習者に学校生活の有意義な経験と思い出を作ってくれます。ELSAはフィリピン観光庁に定めた観光客宿泊施設のISO標準を通過したリゾートレベルと同じ施設を提供しています。また免許を取得したセキュリティ担当者を雇用し、学校内の生徒のセキュリティと安全を保証します。

SCHOOL LOCATION

ELSAは、マクタン空港から車で30分ほど離れたEstaca、Compostelaに位置しています。

Compostela

マクタン国際空港

Cebu City



- 主な便益施設(車通り)
- ガイサノショッピングモール:5分
- 消防署:5分
- 警察署: 5分
- メンデロ総合病院:15分
- SM consolacion ショッピングモール:15分
- マクタン国際空港:30分



ELSA INTERACTIVE LEARNING SCHOOL

ELSA 24時間体制の寮型ボーディング・スクール

SPECIAL SERVICES

ELSAは、親御様(保護者)も一緒に寄宿生活をしながら、正規留学ができるボーディングスクールです。したがって、ELSAは、下記のような特別なサービスを提供しています。



Academic Tutorials

学業に助けが必要な学生のために放課後にマンツーマン教科科目復習を提供します。
(子どもの学費に含まれる)



ESL Tutorial Services

英語学習に助けが必要な学生のためにマンツーマンESL英語の授業を提供します。
(子どもの学費に含まれる)



Babysitting Services

両親または保護者が休憩を取ったり勉強したい場合、4歳未満の子供はベビーシッターサービスのご利用ができます。
(有料追加サービス)

このような特別なサービスを通じて、放課後も親御様からだけでなく、スクール全体のサポートで子供を勉強に集中できるようします。



ELSA INTERACTIVE LEARNING SCHOOL

ELSA 24時間体制の寮型ボーディング・スクール

ELSA CURRICULUM (教育課程)

ELSAのカリキュラムはフィリピン教育省が要求する科目を基に海外大学への進学を目標とする外国人学生のための追加プログラム(ACT、IELTS)が含まれています。これにより、すべての科目で英語を教育手段として使用します。

特にELSAの幼稚園は幼い子供たちの教育を目的にイギリスで発展したカリキュラムであるEarly Years Foundation Stage Curriculumを使用し、その他にも幼稚園と小学校課程では英才性発達に必須要素である論理思考力、問題解決を習得できるようOSMOが開発した科学、技術、工学、芸術、数学が融合した人材教育プログラムを使用しています。これを通じて学生本人の適性を把握し、なぜ学ぶのかを体験し、探求および実験過程を自ら設計するようにすることで、未来人材養成のための競争力を高めます。

VALUES

ほとんどのフィリピンの学校は宗教的信念に基づいていますが、ELSAは学習者の個人の信念を尊重しています。また、アジア人の価値と性格の強みを維持することに重点を置きました。これは学生がグローバルな世界へ旅立ってもアイデンティティを失わないようにするためです。



ELSA INTERACTIVE LEARNING SCHOOL

ELSA 24時間体制の寮型ボーディング・スクール

以下の目的を持っている学生にELSAのボーディングスクールをお勧めします。

推薦対象	特徴
体験参加	正規留学に関心はありますが、お子さんが適応できるか心配な場合は、12週間程度の学校生活を通じてお子さんの適応有無が確認できます。ただ、授業は同じように行われますが、正式な成績表と記録簿が記録されません。
長期の英語研修	休みだけを活用した短期英語研修ではなく、1年以上正規学校に通った後、日本の学校に再び転校することを希望する学生が対象になります。正規授業を終えた後、夕方にマンツーマンによる英語集中学習に焦点を置きます。
二か国留学	アメリカ、カナダ、オーストラリア、シンガポールなどの国で目標とする学校がありますが、英語力の向上と科目適応を完了後に目標とする学校に転校したい学生が対象になります。放課後の夕方に行われるマンツーマンによる補講授業を通じて、より早く英語の向上と科目適応ができます。
海外大学への進学	ELSAのボーディングスクールで着実に学業を修め、アメリカ、カナダ、オーストラリア、シンガポールなどの国の大学に進学することを目標とする学生の場合、その大学への進学/進路カウンセリングと共に24時間学生管理を通じて進学の夢の実現を手助けさせていただきます。



ELSA INTERACTIVE LEARNING SCHOOL

ELSA 24時間体制の寮型ボーディング・スクール

CLASS LEVELS

* 満年齢基準

PRESCHOOL	
Level	Age
Nursery 1	3 years old
Nursery 2	4 years old
Kinder 1	5 years old
Kinder 2	6 years old

ELEMENTARY SCHOOL	
Level	Age
Grade 1	7 years old
Grade 2	8 years old
Grade 3	9 years old
Grade 4	10 years old
Grade 5	11 years old
Grade 6	12 years old

JUNIOR HIGH SCHOOL	
Level	Age
Grade 7	13 years old
Grade 8	14 years old
Grade 9	15 years old
Grade 10	16 years old

SENIOR HIGH SCHOOL	
Level	Age
Grade 11	17 years old
Grade 12	18 years old



ELSA INTERACTIVE LEARNING SCHOOL

ELSA 24時間体制の寮型ボーディング・スクール

Preschool K 1 & K 2

Core Subjects

Mathematics
Science
English Reading/Writing
Language
English ESL

Foundation Subjects

Music & Arts
Osmo Learning
Indoor/Outdoor Play
Physical Education (only K2)

Elementary School Grade 1~6

Core Subjects

Mathematics
Science
English
English ESL
Mother Tongue (only Grade 1~3)

Foundation Subjects

Civics
HELE
MAPEH

Electives

Computer
GMRC

Junior High School (JHS) Grade 7 ~ 10

Core Subjects

Mathematics
Science
English
English ESL

Foundation Subjects

Social Studies
TLE
MAPEH

Electives

Computer
Values Education



- 外国人学生に限り、Filipino科目はEnglish ESL科目に代替されます。
- GMRC : Good Manners Right Conduct (道徳.)
- HELE : Home Economics and Livelihood Education (初等課程の実科)
- MAPEH : Music, Arts, Physical Education and Health (芸術)
- TLE : Technology and Livelihood Education (中等課程の実科)



ELSA INTERACTIVE LEARNING SCHOOL

ELSA 24時間体制の寮型ボーディング・スクール

Senior High School (SHS)

G11

1st Semester

English ESL
English Literature
English for Academic & Professional Purposes
English Oral Communication
General Mathematics
Philosophy
Organization & Management
Earth & Life Science
Social Science 1
Physical Education & Health 1

2nd Semester

Reading & Writing Skills
English ESL
Statistics & Probability
Understanding Culture, Society & Politics
Physical Science
Empowerment of Technologies
Practical Research 1
Applied Economics
Disaster Readiness & Risk Reduction
Physical Education & Health 2

G12

1st Semester

English ESL
Personal Development
Contemporary Philippine Arts from the Regions
Entrepreneurship
Media & Information Literacy
Practical Research 2
Humanities 1 (Creative Writing)
Physical Education & Health 3

2nd Semester

Research Project
Humanities 2 (Trends, Networks & Critical Thinking)
Business Ethics & Social Responsibility
Physical Education & Health 4
Work Immersion

*その他大学入試のためにACTとIELTSの試験準備をします。



ELSA INTERACTIVE LEARNING SCHOOL

ELSA 24時間体制の寮型ボーディング・スクール

ELSA SCHOOL SCHEDULE

KINDER (幼稚園)

レギュラー授業：グループ授業（計160分）

マンツーマン補強授業：4タイム（各40分、計160分）

Grade 1 – 6

レギュラー授業：毎日の午前8時 – 午後2時50分

マンツーマン補強授業：毎日の午後3時25分 – 5時（2タイム、各45分、計90分）

Grade 7 – 12

レギュラー授業：毎日の午前8時 – 午後5時

マンツーマン補強授業：毎日夕方の6時 – 7時35分（2タイム、各45分、計90分）

7月に学期開始～翌年4月に学期終了

- 1学期：7月～11月
- 2学期：12月～4月

休み期間

- 12月の3週目から1月の1週目までの3週間のクリスマス休みがあります。
- 4月から6月までは2ヶ月間のレギュラー休みとなります。
- 休み期間中にオーダーメイド補強授業を実施します。（45分、マンツーマン授業5タイム、グループ授業3タイム）





ELSA
ボーディング・スクールの紹介

E L S A

www.elsaschoolcebu.com

ELSAの 両親への 約束

Getting Familiar,
Closer to the Goal

ELSA 와 만나는 순간 당신의 목표는 가까워집니다.



お子様の語学研修や正規留学のために、
皆さんはどんな学校をお探しですか？

ELSAは皆様に信じてお任せいただけるよう、次の
ように約束します。

- 親のように考え、近い存在になること。
- 学校で誰と親しいのか、どんな勉強をしているのかを隔々まで知っていること。
- 学生自ら目標を高く設定し、何よりも学校が最優先にならないことを理解してもらうこと。
- 毎日学生と対話し、一緒に本を読むのに少なくとも15分は費やすことができること。
- 学生が勉強できるように静かな場所を提供できること。
- 学生が宿題をするのに困難がないように手助けすること。
- 学生のスマートフォンの使用時間を調節できること。
- 学生と学校活動を共にすること。
- 学生の学習課程理解と学力増進のためにどのようにしなければならぬかについて担任の先生および各科目担当の先生たちと定期的に対話を交わすこと。
- 学生本人の能力を思う存分表現できるように励ますことができること。



ELSA 24時間体制の寮型ボーディング・スクール ELSA INTERACTIVE LEARNING SCHOOL

ELSAの24時間体制の「**管理型**」プログラムは、
子供の教育期間中、両親(保護者)に代わって
学業及び生活と関連したすべてのことを
ELSAが委任されて管理することです。

ELSAボーディングスクールは、両親(保護者)と一緒に寮生活をすることはできますが、
次のような場合は「**管理型**」プログラムが必要です。

1. 諸事情により子供だけ学業に参加させなければならない場合
2. 両親(保護者)と一緒に生活するが、専門的な学業及び生活管理を希望する場合
3. 両親(保護者)が英語学習などにより子供の学業及び生活管理に縛られたくない場合

ELSAであなたのお子様の夢は叶います！





ELSA 24時間体制の寮型ボーディング・スクール

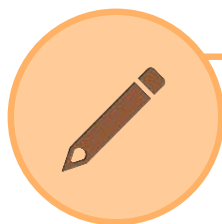
ELSA INTERACTIVE LEARNING SCHOOL

専門的な学事管理



- レギュラークラスの授業人数が最大25人で、徹底した管理型授業を提供
- 選抜されたフィリピン奨学生と英語使用ができる学習雰囲気を提供
- 「ONLY ENGLISH POLICY」に対する徹底した管理
- 管理型学生のための専門進学/進路カウンセリングステップを構成
- シャドウティーチャーシステムの提供

放課後の学業管理



- 24時間の学生管理システム
- 5人当たり1人のメンターの先生と一緒に寮生活をする
- 放課後にマンツーマン授業を通じた集中学習管理
- 学生の脆弱性の把握とそれに応じたオーダーメイド型のマンツーマン補強授業を提供

週末アクティビティ



- 管理型学生だけのための週末アクティビティを提供
(スポーツアクティビティ、ショッピングモール、動物園、リゾートデイトリップ、アイランドホッピングなど)



ELSA 24時間**管理型**のボーディング・スクール

ELSA INTERACTIVE LEARNING SCHOOL

24時間の管理型プログラムの日課内容

推薦対象	特徴
体験参加	
長期の英語研修	
二か国留学	
海外大学への進学	<ul style="list-style-type: none">- 24時間管理の下、すべての生活が管理される。- 午前8時から5時までELSAのレギュラー授業を実施- 夜6時から7時35分までオーダーメイド型のマンツーマン補強授業を実施- マンツーマン補強授業は選択科目となる。(マネージャーと相談した後に決定)• 主な科目の復習• 英語リーディング&スピーキング• 英語ライティング&リスニング• アイエルツ大学入試の準備• アイエルツ実戦レビュー• ACT大学入試の準備- 夜10時まで自由時間、または学年に応じた追加管理型の自習をする。

- 24時間の**"管理型"**プログラムは4年生から12年生を対象とします。
- **シャドウティーチャーシステム**
 - 正規の学校授業の学業管理者を各学年ごとに配置し、ボーディングスクールの学生の学業を管理する。
 - 正規学校の授業に学生と一緒に参観し、遂行能力モニタリングやReview授業を進行する。
 - 毎週、毎月の遂行評価書を作成する(学業態度、成就度、学業補完点など)
 - 夕方にマンツーマン授業の先生とミーティングを通じて授業方向についてガイドをもらう。



ELSA 24時間体制の寮型ボーディング・スクール

ELSA INTERACTIVE LEARNING SCHOOL

24時間の管理型プログラムのタイムテーブルの例

G4 ~ G6		G7 ~ G12	
06:30 ~ 07:30	起床および朝食	06:30 ~ 07:30	起床および朝食
07:40 ~ 08:00	登校（通学距離：歩いて2分以内）	07:40 ~ 08:00	登校（通学距離：歩いて2分以内）
08:00 ~ 14:50	学校のレギュラー授業	08:00 ~ 16:30	学校のレギュラー授業
14:50 ~ 17:00	復習/マンツーマン補足授業2タイム/下校	16:30 ~ 17:00	下校
17:00 ~ 18:00	夕食	17:00 ~ 18:00	夕食
18:00 ~ 19:35	水泳クラス又は自習	18:00 ~ 19:35	マンツーマン補足授業2タイム
19:40 ~ 22:00	おやつ/学年による追加自習時間	19:40 ~ 22:00	おやつ/学年による追加自習時間
22:00 ~ 23:00	自由時間	22:00 ~ 23:00	自由時間
23:00 ~	就寝	23:00 ~	就寝

- 入学前：ジュニア研修課程で授業進行
- 土曜日は学年によって体育活動、個人整備、IELTS模擬試験または補強授業の進行
- 日曜日は外部アクティビティを実施
(ショッピングモール、映画観覧、旅行など)

- 24時間の管理型プログラムは、4年生から12年生を対象としています。
- 学校長、語学院長、生活指導部長、マネージャー、メンターの先生の皆は、学生と一緒に寮生活をし、どんな緊急事態にも24時間対応が可能



ELSA 24時間体制の寮型ボーディング・スクール

ELSA INTERACTIVE LEARNING SCHOOL

学校のあれこれ





ELSA 24時間体制の寮型ボーディング・スクール ELSA INTERACTIVE LEARNING SCHOOL

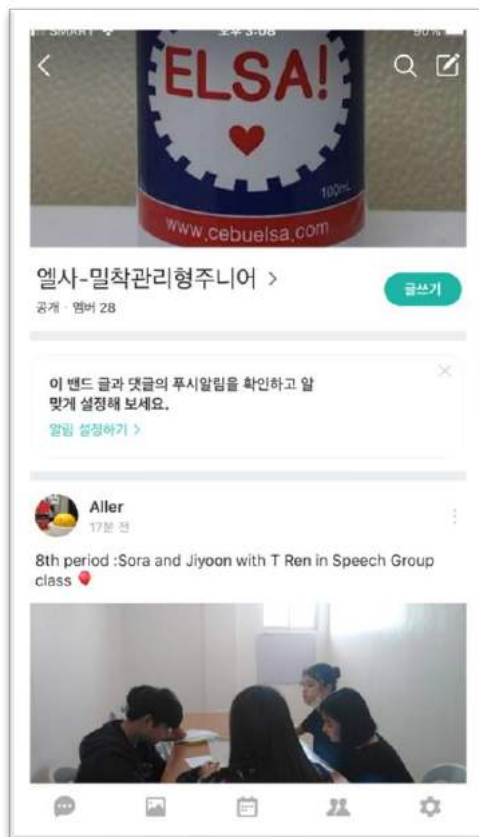
学校のあれこれ





ELSA 24時間管理型のボーディング・スクール ELSA INTERACTIVE LEARNING SCHOOL

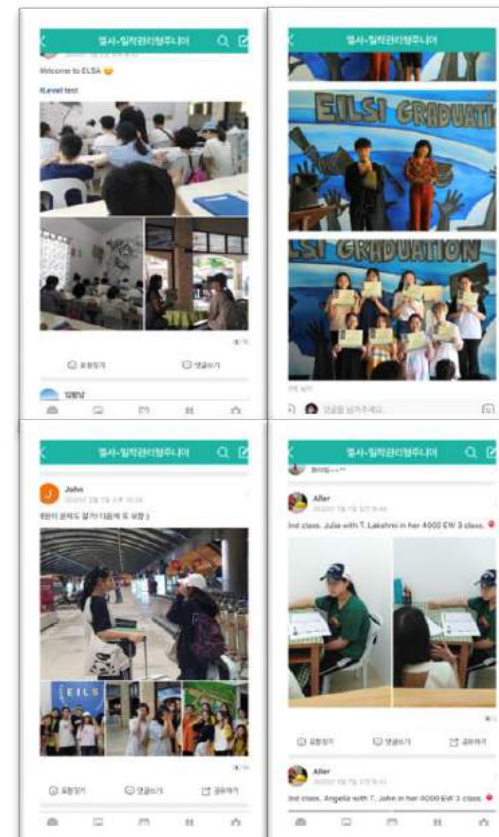
バンドを通じて保護者とのリアルタイムコミュニケーションをします。



保護者はELSAの「ネイバーバンド」に加入及び招待され、子供がどのように学業と余暇生活を楽しんでいるのかリアルタイムで確認できます。



個人別プロフィールを作成し、子供の授業出席、学業評価など多様な学事評価内容を保護者と共有します。



最初の到着から授業、管理型自習、アクティビティ、卒業など、すべての内容をリアルタイムで保護者に共有します。



ELSA 24時間**管理型**のボーディング・スクール ELSA INTERACTIVE LEARNING SCHOOL

バンドを通じて保護者とのリアルタイムコミュニケーションをします。
(授業)

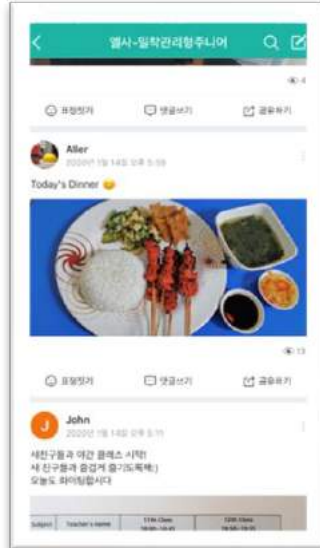




ELSA 24時間管理型のボーディング・スクール

ELSA INTERACTIVE LEARNING SCHOOL

バンドを通じて保護者とのリアルタイムコミュニケーションをします。
(食事)

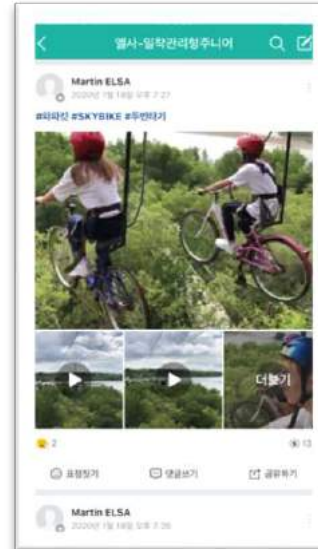




ELSA 24時間管理型のボーディング・スクール

ELSA INTERACTIVE LEARNING SCHOOL

バンドを通じて保護者とのリアルタイムコミュニケーションをします。
(アクティビティ)





ELSA 24時間**管理型**のボーディング・スクール ELSA INTERACTIVE LEARNING SCHOOL

ELSA国際学校の配置図





お問い合わせ

ライン : @dcc3780e



THANK YOU !!

E L S A

www.elsaschoolcebu.com



フィリピン留学なら セブ島留学センター

失敗しないフィリピン留学を
業界最安値でご提案

TEL : 0120-178-600 (10時~19時)

LINE相談 : @cebu1

Google検索 : 「セブ島留学センター」