



セブ・ブルーオーシャン ピックアップ資料

CONTACT

 CIBU BLUE OCEAN ACADEMY(OH1C1) 032-888-9868

 Hana (JAPANESE STAFF) +63-906-072-1210

 MASAYA (JAPANESE STAFF) +63-99-9050-4138

 cebu.blue.ocean@gmail.com

 cebubluocean

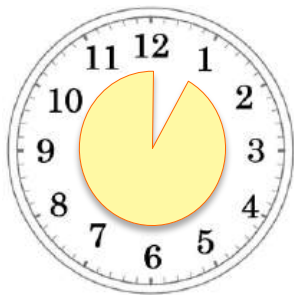
ACCESS

2nd Floor, EGI Hotel Bldg5, Maribago,
Lapu-Lapu city, Cebu 6015, Philippines

2018年1月現在

▶ピックアップの時間帯

土曜日の午後11時以降、日曜日の午後1時までには到着する航空チケットを購入するようにして下さい。



土曜日
午前11時～午前0時



日曜日
午前6時～午後1時

※ もし、上記の日程に合わない場合もピックアップは行っております。
日曜日の午後以降に到着した場合は、スケジュールが異なります。

到着後の日程



**土曜日に到着
日曜日の午前中に到着**

日曜日午後以降に到着

土曜日

自由時間

日曜日

午後1時～
レベルテスト
(Speaking, Listening, Reading)

自由時間

月曜日

午前9時～ オリエンテーション
午後1時～通常授業

午前9時～
オリエンテーション
午後1時～
レベルテスト

火曜日

午前8時～通常授業

午前8時～通常授業

▶ 入国審査に関して

フィリピンに入国する際には、**入国審査カード**と**税関申告書**を提出する必要があります。

入国審査カード

フィリピンには、学習目的で入国しますが観光ビザで滞在をするため入国目的は観光にチェックをしましょう。

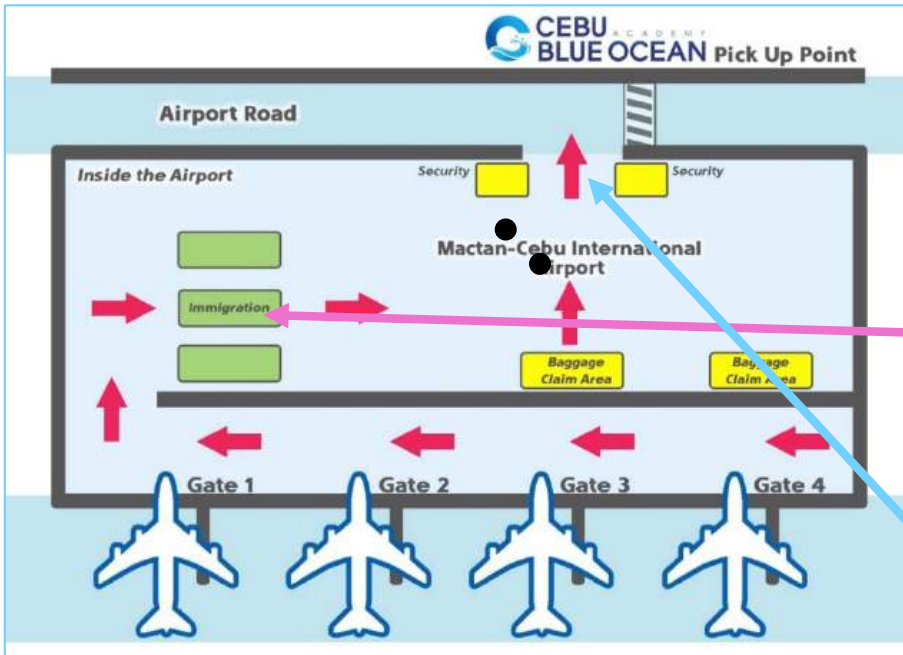
※ビザの延長はアカデミーにて行います。
フィリピンでは30日間はビザ不要で滞在できます。

もしも、渡航目的を更に聞かれた場合は当校から発行された入学許可書を提示して下さい。
※学校到着後に学習許可書を取得します。

入国審査カード

▶ 空港でのピックアップ

国際線到着



国際線利用
日本からセブに到着
第三国からセブに到着

イミグレーションのカウンター
で入国審査カードを提出し
ます。

荷物を受け取り、税関にて
税関申告書を提出します。



税関のチェックが終わり、出口を出て**右側**に進むと待機エリアがあります。そこで待ち合わせです！



▶ピックアップスタッフ

ピックアップスタッフの目印



青のBlue Ocean ユニフォーム

黄色い Blue Ocean プラカード

現地スタッフ連絡先

Hana (JAPANESE)	0906-072-1210
MASAYA (JAPANESE)	0999-050-4183
LAWRENCE (KOREAN)	0906-594-9337
OFFICE	032-888-9868

※もしも、空港でスタッフと会えない場合は上記の連絡先に連絡して下さい。フィリピンで繋がる電話をお持ちでない方は、空港スタッフに聞いて電話をかけるようにしましょう。

▶ 個人移動をする場合

ピックアップサービスを利用せずにタクシーで個人移動をする際のご案内です。

タクシー乗り場



空港の出口を出て、右に行くとタクシー乗り場が見えてきます。順番にスタッフが案内をしているので、待機ラインで待ちます。



タクシーのドライバーには、**EGI HOTEL, Maribago** (マリバゴ)に行くように伝えます。



ピンクのゲートが**EGI HOTEL**の入り口です。ホテルに到着したら**アカデミー入り口のガード**の所へ行くようにして下さい。



ホワイトタクシー約160ペソ



ホテル寮



入り口

アカデミー



空港タクシー約220ペソ

※ホワイトタクシーを利用する際、値段交渉される事があります。その際は、メーターを使用してもらうように尋ねましょう。空港タクシー(イエロー)は、交渉はないですが基本の価格が少し高めです。