

A vibrant tropical beach scene. In the foreground, a person is relaxing on a lounge chair under a large orange umbrella. The person is wearing an orange shirt and shorts, and is holding a book titled "THE BEACH" by Michael Ondaatje. A wide-brimmed hat is placed on the chair next to them. A small wooden table is positioned between the chairs. The background features a clear blue sky, two tall palm trees, and a view of the ocean and distant mountains. The overall atmosphere is bright and sunny.

Premium English Center

JOYFUL

T-SHINE HOTEL CAMPUS, MACTAN
CEBU, PHILIPPINES



目次

- 01. JOYFULプレミアム英語センター&ホテルサービス
- 02. JOYFULプログラム
- 03. JOYFULアクティビティ
- 04. 2025年度の変更点



CEBU CITY



AYALA
CENTER CEBU



SM SEASIDE
SHOPPING MALL



MUSTAR
RESORT & CASINO



IL CORSO MALL



MACTAN CEBU
INTERNATIONAL
AIRPORT



GOLF

LAPU-LAPU CITY



JPARK ISLAND
RESORT &
WATERPARK



MALL



JOYFUL TSHINE
HOTEL CAMPUS



PLANTATION BAY
RESORT & SPA

Mactan island

JOYFUL TSHINE HOTEL CAMPUS

- 5MINS TO BEACH
- 20MINS TO AIRPORT
- 20MINS TO SHOPPING MALL



OLANGO
ISLAND

JOYFUL 05

01. JOYFULプレミアム 英語センター&ホテルサービス

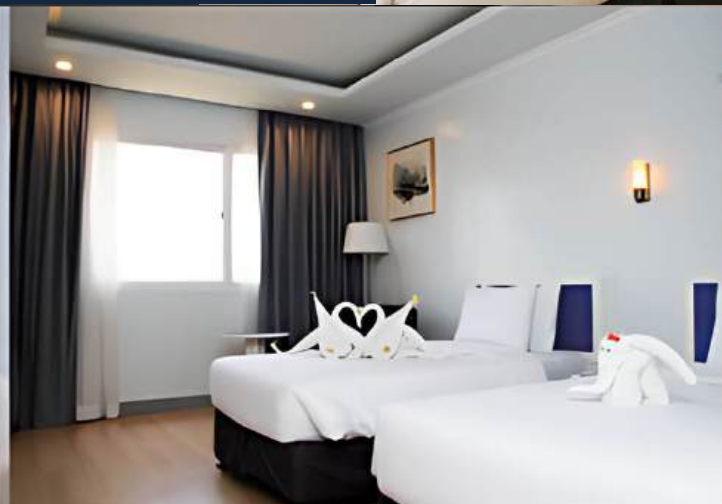


デラックスルーム

- ・ダブルルーム
- ・トリプルルーム
- ・2人家族 (2階)
- ・3人家族 (3階)
- ・一般学生 (5階)

□ 家族用のお部屋は全てシングルベッドが配置されています。

- ・シングルソファ、テーブル、ミニ冷蔵庫、テレビ、ケーブルチャンネル、収納キャビネット、インバーターエアコン、プレミアムマットレスと寝具、タオル、コーヒーポットが用意されています。





ファミリールーム

- 4人家族、5人家族、6人家族
- クイーンベッド（人数に応じてエキストラベッドの追加が可能）
- リビングルームと寝室が別になっています。

▣ 設備

- シングルソファ、2人用ソファ、4人用テーブル、ミニ冷蔵庫、テレビ、ケーブルチャンネル、収納キャビネット、インバーターエアコン（リビングルームと寝室）、プレミアムマットレス、寝具、タオル、セーフティーボックス、靴棚、ヘアドライヤー、アメニティ。





VIP1

- ・ 4人家族、5人家族、6人家族
- ・ クイーンベッド2台（人数に応じてエキストラベッドの追加が可能）

□ 5人掛けソファ、4人用テーブル、冷蔵庫（冷凍室独立型）、電子レンジ、空気清浄機、扇風機、40インチスマートテレビ、ケーブルテレビ、収納棚、部屋とリビングにはインバーター式エアコン、高級マットレスと寝具を使用、タオル完備、コーヒーポット、セーフティボックス、靴棚、ヘアドライヤー、アメニティ。

※ 安全のため、客室内での調理は禁止されています。
(違反した場合には退学となります)





VIP2

- 4人家族、5人家族、6人家族
- 各部屋にはクイーンベッドが1台設置されています（人数に応じてエキストラベッドの追加が可能）。
- ミニキッチン付きで、快適に過ごしていただけます。

□ 5人掛けソファ、4人用テーブル、冷蔵庫（冷凍室分離型）、電子レンジ、空気清浄機、扇風機、40インチスマートテレビ、ケーブルチャンネル、収納棚、部屋とリビングにはインバーター式エアコン、高級マットレスと寝具使用、タオル完備、コーヒーポット、セーフティボックス、靴棚、ヘアドライヤー、アメニティ。

※ 安全のため、客室内での調理は禁止されています。
(違反した場合には退学となります)



2025 JOYFUL カレンダー

JOYFUL EDUCATION

JOYFULのファミリーキャンプとキャリアリンクの入校日および休講日についてお知らせいたします。
 サマーキャンプの期間は6月23日から開始され、最低2週間単位で2、4、6、8、10週間の登録が可能です。
 ノンピークシーズンの期間は1週間単位から、春は最大16週間、秋は最大17週間までの登録が可能です。

● 성수기(겨울/여름방학 가족캠프) ● 비수기(해피시즌 체험단 가족캠프)

FAMILY CAMP START DATES

JAN	6	JUL	7, 21
FEB	3	AUG	4, 18
MAR	3, 10, 17, 24, 31	SEP	1, 8, 15, 22, 29
APR	7, 14, 21, 28	OCT	6, 13, 20, 27
MAY	5, 12, 19, 26	NOV	3, 10, 17, 24
JUN	2, 9, 16, 23	DEC	1, 8, 15, 22, 29

CAREERLINK START DATES

JAN	JUL	21	
FEB	AUG	18	
MAR	3, 31	SEP	15
APR	28	OCT	13
MAY	26	NOV	10
JUN	23	DEC	8

JOYFUL 祝日

3月28日 - イード・アル=フィトル
 4月17日~18日 - イースター休暇
 5月2日 - 労働の日
 5月3日 - JOYFUL財団記念日
 6月13日 - 独立記念日
 9月5日 - オスメニャ記念日
 12月25日 - クリスマス

2025 JOYFUL EDU CALENDAR

01 JANUARY 2025

Su	Mo	Tu	We	Th	Fr	Sa
			1	2	3	4
5	6	7	8	9	10	11
12	13	14	15	16	17	18
19	20	21	22	23	24	25
26	27	28	29	30	31	

02 FEBRUARY 2025

Su	Mo	Tu	We	Th	Fr	Sa
						1
2	3	4	5	6	7	8
9	10	11	12	13	14	15
16	17	18	19	20	21	22
23	24	25	26	27	28	

03 MARCH 2025

Su	Mo	Tu	We	Th	Fr	Sa
						1
2	3	4	5	6	7	8
9	10	11	12	13	14	15
16	17	18	19	20	21	22
23	24	25	26	27	28	29
30	31					

04 APRIL 2025

Su	Mo	Tu	We	Th	Fr	Sa
		1	2	3	4	5
6	7	8	9	10	11	12
13	14	15	16	17	18	19
20	21	22	23	24	25	26
27	28	29	30			

05 MAY 2025

Su	Mo	Tu	We	Th	Fr	Sa
					1	2
					3	
4	5	6	7	8	9	10
11	12	13	14	15	16	17
18	19	20	21	22	23	24
25	26	27	28	29	30	31

06 JUNE 2025

Su	Mo	Tu	We	Th	Fr	Sa
1	2	3	4	5	6	7
8	9	10	11	12	13	14
15	16	17	18	19	20	21
22	23	24	25	26	27	28
29	30					

07 JULY 2025

Su	Mo	Tu	We	Th	Fr	Sa
		1	2	3	4	5
6	7	8	9	10	11	12
13	14	15	16	17	18	19
20	21	22	23	24	25	26
27	28	29	30	31		

08 AUGUST 2025

Su	Mo	Tu	We	Th	Fr	Sa
					1	2
3	4	5	6	7	8	9
10	11	12	13	14	15	16
17	18	19	20	21	22	23
24	25	26	27	28	29	30
31						

09 SEPTEMBRE 2025

Su	Mo	Tu	We	Th	Fr	Sa
	1	2	3	4	5	6
7	8	9	10	11	12	13
14	15	16	17	18	19	20
21	22	23	24	25	26	27
28	29	30				

10 OCTOBER 2025

Su	Mo	Tu	We	Th	Fr	Sa
		1	2	3	4	
5	6	7	8	9	10	11
12	13	14	15	16	17	18
19	20	21	22	23	24	25
26	27	28	29	30	31	

11 NOVEMBER 2025

Su	Mo	Tu	We	Th	Fr	Sa
						1
2	3	4	5	6	7	8
9	10	11	12	13	14	15
16	17	18	19	20	21	22
23	24	25	26	27	28	29
30						

12 DECEMBER 2025

Su	Mo	Tu	We	Th	Fr	Sa
	1	2	3	4	5	6
7	8	9	10	11	12	13
14	15	16	17	18	19	20
21	22	23	24	25	26	27
28	29	30	31			

JOYFULホテルサービス

・ホテルのアメニティ提供

歯ブラシ、歯磨き粉、シャンプー、ボディウォッシュ、コンディショナー、石鹸、水、ティッシュ、トイレトペーパーを提供
必要な場合はフロントにお問い合わせください。

・タオル交換サービス

毎日交換可能で、フロントにご依頼ください。

・ルーム清掃サービス

週2回の清掃サービス

・寝具シーツ交換

週1回の枕カバーとシーツ交換

・ランドリーサービス

週3回のサービス（月、水、金）

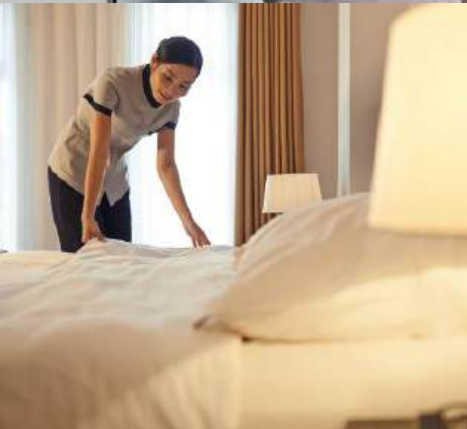
例：月曜日に回収し、水曜日に返却

無料Wi-Fi

スマートフォンやPC等、ACアダプターに対応
可能と記載されている機器であれば、110V-
220Vの電圧が使用可能です

有料レンタルサービス

空気清浄機、扇風機





• 飲食サービス

1階レストラン、ルーフトップバー、カフェなど、様々な食べ物や飲み物を提供しています。

• フィットネス施設

プール、ジム、マッサージショップなど、ホテルの施設をご利用いただけます。

• コンシェルジュサービス

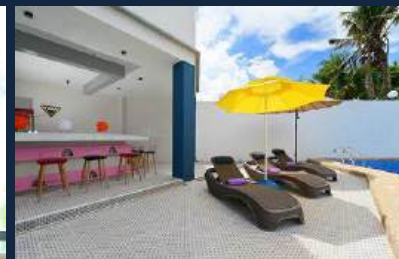
旅行や観光情報の提供、予約手配、タクシーの呼び出しなど、様々なサービスを提供しています。

• プール安全監視員

学生の安全を守るため、プールの運営時間中は常に安全監視員が常駐しています。タオル、ゴーグル、キックボードなどの無料レンタルサービスも提供しています。

• 24時間セキュリティ

語学学校およびホテル周辺の安全を確保するため、24時間体制で警備員が常駐し、緊急事態に対応します。



プール
8:00 AM - 9:00 PM



ロビーカフェ
6:00 AM - 9:00 PM



フィットネスセンター
6:00 AM - 10:00 PM



キッズルーム
9:00 AM - 10:00 PM



1階レストラン
朝食、昼食、夕食



マッサージショップ
10:00 AM - 11:00 PM



ルーフトップバー
8:00 AM - 9:00 PM



英語図書館
9:00 AM - 10:00 PM

HOTEL



JOYFUL



**MESSAGE SHOP
GYM**





02. JOYFULプログラム

- ① ESL
- ② ESLライト
- ③ ESLキャリアリンク
- ④ パワースピーキング
- ⑤ TOEICスピーキング
- ⑥ IELTSスピーキング
- ⑦ ターゲットIELTS
- ⑧ ファミリープログラム



ESL



1:1 授業

4コマ (合計180分)



1:4 グループ授業

2コマ (合計90分)



スペシャルクラス

ミュージック
パターン英語
サバイバル英語

ESLライト



1:1 授業

4コマ (合計180分)



フリータイム

Enjoy and Relax
ヨガ、ゴルフレッスン、ラウンド、
マッサージ、ショッピングモール、
プールなど

ESLキャリアリンク



1:1 授業

4コマ (合計180分)



ホテルインターンシップ

4コマ (合計180分の実務経験)

5つの強み



英語教育

英語力の向上に役立ちます。日常英語をベースにホテルの仕事に必要な英語も学びます。



実務経験

実際のホテルの様々な部門で実務経験をしながら実践的に学ぶことができます。



文化交流

様々な国籍の人達と交流をして異文化を学び、国際的なネットワークを形成できます。



ネットワーキング

ホテル業界の人脈を築くことができるので、将来の雇用機会につながる可能性があります。



インターン証明書

ホテルでの就職を目指している方もそうでない方も証明書があることで就職に有利になります。

インターンシップ
証明書



「パワースピーキング」



1:1 授業

4コマ
(合計180分の授業)



パワースピーキング

2コマ
(合計90分の授業)



1:4 グループ授業

2コマ
(合計90分の授業)



スペシャルクラス

2コマ
(合計90分の授業)

ミュージック
パターン英語
サバイバル英語

「IELTS スピーキング」



1:1 授業

スタートアップ A&B

4コマ
(合計180分の授業)



IELTS スピーキング
1:1 授業

IELTS 試験準備

2コマ
(合計90分の授業)



1:4 グループ授業

2コマ
(合計90分の授業)



スペシャルクラス

2コマ
(合計90分の授業)

ミュージック
パターン英語
サバイバル英語

ターゲットIELTS



1:1 授業

IELTS 試験準備

6コマ
(合計270分の授業)



1:4 グループ授業

IELTS リスニングトレーニング

2コマ
(合計90分の授業)



スペシャルクラス

ミュージック
パターン英語
サバイバル英語

ファミリープログラム (お子様)



1:1 クラス

6コマ
(合計270分の授業)



デイリーアクティビティ

グループ活動時間
(スイミング、ストーリーテリング、音楽、美術、映画)



JOYFULイブニングクラブ

英語日記作成、
テーマ別ライティング

ファミリープログラム (親御様)

2025年2月までのカリキュラム



1:1 授業

4コマ
(合計180分の授業)



フリータイム

- ゴルフ
- ヨガ
- マッサージ
- ショッピングモール
- スイミング

ファミリープログラム

(保護者)

2025年3月から変更されるカリキュラム



1:1 クラス

2コマ
(合計90分の授業)



1:4 グループ授業

テーマ別ディスカッション



フリータイム

- ゴルフ
- ヨガ
- マッサージ
- ショッピング
グモール
- スイミング

CURRICULUM

JOYFUL EDUCATION

1. 親御様カリキュラムの変更

親御様の英語学習効率を向上させるため、グループ授業が設けられます。(2025年3月から適用)
レベル別に構成されたグループ授業では、ディスカッションやグループワークを通じて、より豊かな言語体験を得ることができます。

オフシーズン (変更前)

1:1 クラス 2コマ

ピークシーズン (変更前)

1:1 クラス 4コマ



変更後
オフシーズン、ピークシーズン

1:1 クラス 2コマ

+

1:4 クラス 4コマ

2. 親御様授業譲渡システム

お子様と親御様の満足度を高めるために、特別に用意されたシステムで、親御様の1:1授業をお子様に譲渡していただけます。これにより、お子様は勉強に集中できる時間が増え、親御様はフリータイムを利用して休息や個人活動（ヨガ、ゴルフ、マッサージ、ショッピングなど）を楽しんでいただけます。

- ✔ 親御様の1:1クラスのみ譲渡が可能であり、センターでの授業スケジュールや利用可能な人数に応じて譲渡の時期が調整される場合があります。
- ✔ 譲渡後、他のお子様にも再譲渡したり、再び授業を譲り受けることはできませんので、お子様と十分に相談した上でご決定いただくようお願いいたします。

3. 一般留学の学生のジョイフルイブニングクラブ

2025年より、一般留学（個人留学）で提供されているイブニングクラブは、自習に変更されます。ファミリープログラムに含まれるお子様向けのジョイフルイブニングクラブに変更はございません。

03. JOYFULアクティビティ

- ① ゴルフ
- ② 野外体験学習
- ③ イベントデー
- ④ アイランドホッピング
- ⑤ リゾートディツアー
- ⑥ マリンスポーツ
- ⑦ ラグジュアリーヨットホッピング
- ⑧ シャトルバススケジュール





月曜日、火曜日、水曜日

ゴルフレッスン

- ・ 週3回、1時間ずつ（合計3時間）
- ・ 3人の生徒につき1人のゴルフインストラクターがレッスン
- ・ 含まれる内容：共有可能なゴルフ道具、シャトルバス
- ・ 含まれない内容：個人用品（ゴルフシューズ、グローブ、衣類など）

ゴルフラウンド

- ・ 広々としたコースで楽しむゴルフゲーム
- ・ ホテルと提携しているゴルフクラブで直接受付および支払い

火曜日、木曜日

野外体験学習

(ファミリープログラムのアクティビティとしてジュニアのみ参加)

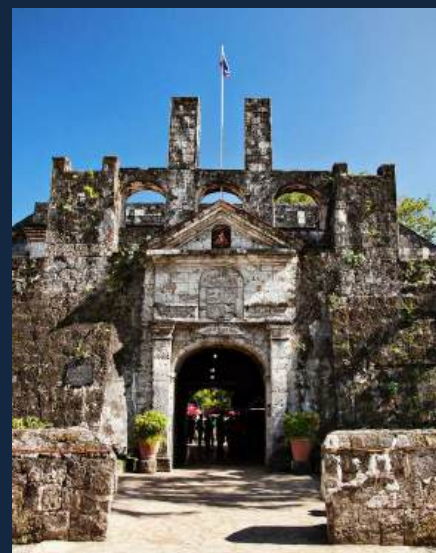
・フィリピン歴史探訪 1

- サントニーニョ教会
- カサゴロルド博物館
- マゼランの十字架

・フィリピン歴史探訪 2

- サンペドロ要塞
- フィリピン国立博物館

・オーシャンパーク水族館





金曜日

イベントデー

(ファミリープログラムのアクティビティ)

- ・クイズビー
- ・ナショナルフラッグデー
- ・スーパーヒーローデー
- ・キャリアデー



土曜日

アイランドホッピング

・1週目、3週目

ー アイランドホッピングとラグジュアリーヨットホッピングを隔週で実施

・2週目、4週目

ー オスロブジンベイザメツアー

リゾートデイツアー

・ プランテーションベイリゾート&スパ

日曜日

マリンスポーツ

・ "体験スキューバダイビング、ジェットスキー、バナナボートなど



アクティビティ

JOYFUL EDUCATION

ラグジュアリーヨットホッピング追加

JOYFULでは、生徒様に楽しんでいただける様々なアクティビティを用意しています。
2024年8月からはラグジュアリーヨットホッピングが追加され、セブの美しい海の上でラグジュアリーなクルーズを楽しんでいただけます。
2~3人のお客様に対して1人サービス係のヨットボーイが用意されているので快適で安全です。

クルーズ内ジャグジーとサンベッド

船上ランチビュッフェ、ドリンク飲み放題

無料写真撮影、GoPro水中撮影



人数

20~30人

時間

09:30~14:30

準備物品

日焼け止めおよび個人用品

含まれる内容と確認事項

クルーズ乗船費、国立海洋公園入場料、シュノーケリング器材レンタル、タオル、船上ランチおよびフルーツ、ドリンク（ソーダ、ビール、ワイン、カクテル、ラム酒、シャンパンなど）

*悪天候の場合はキャンセルされることがあります / *親御様もお子様もどちらもご参加いただけます / *JOYFULの引率者は同行しません。

シャトルバススケジュール

Regular Program (Mar.-Jun., Sep.-Dec.)

Date	Hotel Departure	Location	Departure from Mall
Mon	15:30	Shang's Mall	17:00
Tue	15:30	SM Seaside Mall	17:30
Wed	15:30	Newtown LG Garden	17:00
Thu	15:30	Shang's Mall	17:30
Fri	15:30	Newtown LG Garden	17:00
Sat	13:00	SM Seaside Mall	17:00
Sun	12:00	SM Seaside Mall	17:00

Camp Program (Jul.-Aug., Jan.-Feb.)

Date	Hotel Departure	Location	Departure from Mall
Mon	08:40/15:30	Shang's Mall	10:00/17:00
Tue	09:40/15:00	SM Seaside Mall	11:30/17:30
Wed	08:40/15:00	Newtown LG Garden	09:50/17:00
Thu	09:40/15:00	SM Seaside Mall	11:30/17:30
Fri	08:40/05:30	Shang's Mall	10:00/17:00
Sat	12:00	SM Seaside Mall	15:30
Sun	10:00	SM Seaside Mall	14:30

全てのアクティビティおよびシャトル運行は、セブ現地で申請および支払いを行います。

全てのアクティビティおよびシャトル運行のスケジュールと費用は、現地の状況に応じて変更またはキャンセルされる場合があります。

ポリシー

JOYFUL EDUCATION

1. チェックイン&チェックアウトポリシー

月曜日から金曜日までの授業スケジュールに従い、原則週末の入校となります。ただし、フライトの都合上などで金曜日のチェックインになってしまう場合には追加宿泊を用意しますが混み合っている時期は難しい場合があるため、事前に担当者に確認する必要があります。

ホテルチェックイン

日曜日

土曜日

金曜日

ホテルチェックアウト

土曜日 (午前11時)

金曜日 (午後9時)

木曜日 (午後9時)

- ✔ レイトチェックアウト: 客室ごとに1,000ペソ、昼食/夕食の提供 -> 事前申請が必要です。
(部屋の移動が必要になる場合があり、残りの部屋の状況によっては提供が難しい場合もあります)
- ✔ チェックアウト後、ホテルのフロントデスクに荷物を預けることができます。
- ✔ 2024年12月30日入校者から該当します。

2. 追加宿泊サービス

ファミリーキャンプに申込まれた生徒様以外のご家族が訪問される場合や、キャンプ期間後の航空券のスケジュールにより追加宿泊が必要な場合に利用できます。ホテルの規定により、デラックスルームは1室3名、ファミリールームとVIPルームは6名まで入室可能です。

ベッド追加 - エキストラベッド (2,000ペソ)

追加宿泊 - デラックスルーム 1~2人 (4,000ペソ)

追加宿泊 - デラックスルーム 3人 (6,000ペソ)

追加宿泊 - デラックスルーム 4人~ (8,000ペソ~)

追加宿泊 - ファミリールーム、VIPルーム (8,000ペソ~)

- ✔ 訪問家族宿泊許可基準
 - 申請時点で空室がある場合に可能です。
 - 3週~8週登録学生の家族: 最大2週間まで許可 (13泊14日)
 - 2週以下登録学生の家族: 最大1週間まで許可 (6泊7日)
 - 空港ピックアップ/センディング: チームごとに1,000ペソ (片道料金)
- ✔ 2025年冬キャンプ訪問家族の追加宿泊は締切となりました。今後、余裕のある空室が確保でき次第お知らせいたします。



フィリピン留学なら セブ島留学センター

失敗しないフィリピン留学を
業界最安値でご提案

TEL : 0120-178-600 (10時~19時)

LINE相談 : @cebu

Google検索 : 「セブ島留学センター」