

WALLES

WIDEST ASIAN LEARNERS ENGLISH SCHOOL

WORKING **ALTOGETHER** TOWARDS
LANGUAGE **EXCELLENT** STANDARD



▶ WALES レベル分け

CEFR	A0	A1	A2	B1	B2		C1	C2	
WALES	BA	BB	EA	EB	PRE-INTER A	PRE-INTER B	INTER A	INTER B	ADVANCED
ACADEMIC PROGRAM	INFINITY INTRO. ・ INFINITY Intensive ・ INFINITY Standard ・ INFINITY Lite			INFINITY TEST COURSE (INFINITY Intensive / INFINITY Standard / INFINITY Lite)					
				INFINITY PRO					
			IELTS INTRO.	IELTS Guarantee					
JUNIOR	Junior ESL								
				Junior IELTS					
GENERAL PROGRAM	EEP - English Enhancement Program								

▶ アカデミックプログラム

INFINITY コースは、学生が基礎スキルを構築するのを支援するよう設計されており、Aptis、Duolingo、PTE (Pearson Test of English)、TOEIC などのさまざまな試験対策を目的としています。これらの試験対策は、4つの主要スキル（リスニング、リーディング、ライティング、スピーキング）を統合した演習を通じて行われます。

COURSE NAME	CLASS	SUBJECT		LEVEL REQUIREMENT
INFINITY Intensive	8 Classes 1:1 Class - 5 Classes Group Class - 3 Classes Night Class - 90 Minutes (7 : 00 PM - 9 : 00 PM)	1:1 ・ Speaking ・ Reading ・ Grammar ・ Vocabulary ・ Writing	GROUP ・ Listening ・ Discussion ・ Pronunciation	FUNDAMENTAL CEFR: A0-A2 WALES: BA-EA
INFINITY Standard	6 Classes 1:1 Class - 4 Classes Group Class - 2 Class	1:1 ・ Speaking ・ Reading ・ Grammar ・ Writing	GROUP ・ Listening ・ Discussion / Pronunciation	DEVELOPMENTAL CEFR: B1-B2 WALES: EB-Pre-Inter B
INFINITY Lite	4 Classes 1:1 Class - 3 Classes Group Class - 1 Class	1:1 ・ Speaking ・ Reading ・ Grammar	GROUP ・ Listening / Discussion / Pronunciation	ADVANCED CEFR: C1-C2 WALES: Inter A- Advanced

▶ Infinity PRO.

The INFINITY PROは学生がプロの教師とよりインタラクティブなスピーキングを行えるように設計されています。

PROGRAM COURSE	CLASS	SUBJECTS		LEVEL REQUIREMENT
INFINITY PRO	7 CLASSES 1:1 Class - 4 Classes Group Class - 3 Classes	1:1 <ul style="list-style-type: none"> Speaking PRO Public Speaking Communication Skills Writing PRO 	GROUP <ul style="list-style-type: none"> Empower your voice (90 minutes) Listening PRO 	CEFR: B1 -C2 WALES: EB - ADVANCED

▶ INFINITYコースのメリット

- ・学生の英語の基礎スキルを構築する。
- ・学生が英語能力試験の対策をできるよう支援する。

SUBJECTS	STANDARDIZED ENGLISH TEST
LISTENING AND READING	以下のような英語能力試験対策演習を統合: <ul style="list-style-type: none"> ✓ APTIS Test ✓ TOEIC ✓ Duolingo ENGLISH Test ✓ PTE
SPEAKING AND WRITING	

PROGRAM / COURSE	INFINITY	INFINITY PRO	EEP
目的	テスト対策	パブリックスピーキング	旅行
特徴	APTIS英語テスト、 Duolingo英語テスト、 PTE、TOEIC、EF Set試験 などの英語能力試験対策。 スピーキング、リスニング、 リーディング、ライティングの 統合的な練習を行います。	よりインタラクティブなスピーキングの機会を提供。	旅行や日常会話向け
講師のカテゴリー	アカデミック講師	プロ講師	会話講師

▶ International English Language Testing System

私たちのIELTSコースとクラスは、英語圏の国への移住や高等教育の進学を目指す方がIELTSの目標を達成できるように設計されています。個々のニーズや好みに合わせて選べる2つの学習オプションを提供しています。

▶ IELTS Intro.

IELTS Intro. は、バンドスコア3.5の学生向けのコースです。

IELTS Guaranteeコースに向けて必要なスキルを身につけるための準備をサポートします。

COURSE NAME	CLASS	SUBJECTS		LEVEL REQUIREMENT	
IELTS Intro.	8 CLASSES 1:1 class- 5 classes Group Class- 3 classes	1:1	<ul style="list-style-type: none"> IELTS Writing 1 IELTS Writing 2 IELTS Speaking IELTS Reading IELTS Listening 	GROUP	3.5
			<ul style="list-style-type: none"> ESL Listening ESL Discussion ESL Pronunciation 		

▶ IELTS Guarantee

IELTS Guarantee コースは、学生が学術目的や移住目的に応じた希望のバンドスコアを達成するためのサポートをします。

IELTS Comprehensive コースでは、目標スコアを達成するために必要な戦略を身につけることができ、受講期間は8週間または12週間です。

COURSE NAME	CLASS	SUBJECTS	LEVEL REQUIREMENT			
			ASSESSMENT	GUARANTEED SCORE		
IELTS Guarantee	8 CLASSES 1:1 class- 6 classes Group Class- 2 classes Monitored workbooks IELTS Vocabulary (M-TH) Essay Writing-Friday	1:1	<ul style="list-style-type: none"> IELTS Speaking 1 IELTS Speaking 2 IELTS Writing 1 IELTS Writing 2 IELTS Reading IELTS Listening 			
				4.0 - 4.5	8 w	12 w
		5.0 - 5.5	5.0	5.5		
			6.0	6.5		
	Group	<ul style="list-style-type: none"> IELTS Grammar IELTS Brainstorming/ Listening/Reading Mock Test 	6.0	6.5		
			6.5	7.0		

▶ Junior Program

ジュニアプログラムは、若い学生が英語のスキルを身につけ、向上させるために設計されています。

PROGRAM COURSE	CLASS	SUBJECTS		LEVEL REQUIREMENT
JUNIOR ESL	8 CLASSES 1:1 Class - 5 Classes Group Class - 3 Classes	1:1 • Speaking 1 • Speaking 2 • Reading • Vocabulary • Writing	GROUP • Listening • Grammar • Pronunciation	FUNDAMENTAL : CEFR: A0-A2 WALES: BA-EA
				DEVELOPMENTAL : CEFR: B1-B2 WALES: EB-Pre-Inter B
				ADVANCED : CEFR: C1-C2 WALES: Inter A-Advanced

PROGRAM COURSE	CLASS	SUBJECTS		LEVEL REQUIREMENT
JUNIOR IELTS	7 CLASSES 1:1 Class - 5 Classes Group Class - 2 Classes	1:1 • Speaking • Reading • Grammar • Writing 1 • Writing 2	GROUP • Listening • Discussion or Pronunciation	4.0

▶▶ GENERAL PROGRAM

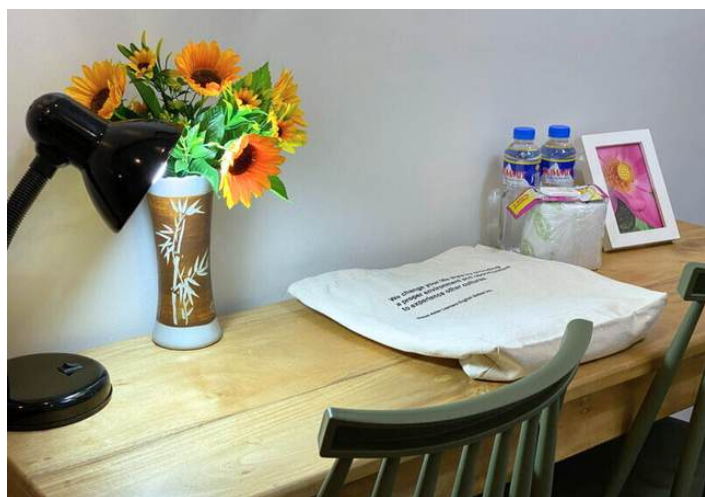
▶ English Enhancement Program

EETプログラムは、学生が日常会話のコミュニケーションスキルを向上させるために設計されています。

PROGRAM COURSE	CLASS	SUBJECTS		LEVEL REQUIREMENT
EET	5 CLASSES 1:1 Class - 4 Classes Group Class - 1 Class	1:1 • Speaking 1 • Speaking 2 • Free Speaking • Daily Vocabulary	GROUP • Discussion & Listening	CEFR: A0 - C2 WALES: BA - Advanced
EET Lite	3 CLASSES 1:1 Class - 3 Classes	1:1 • Speaking 1 • Free Speaking • Daily Vocabulary		

Lower / Upper Studio Single

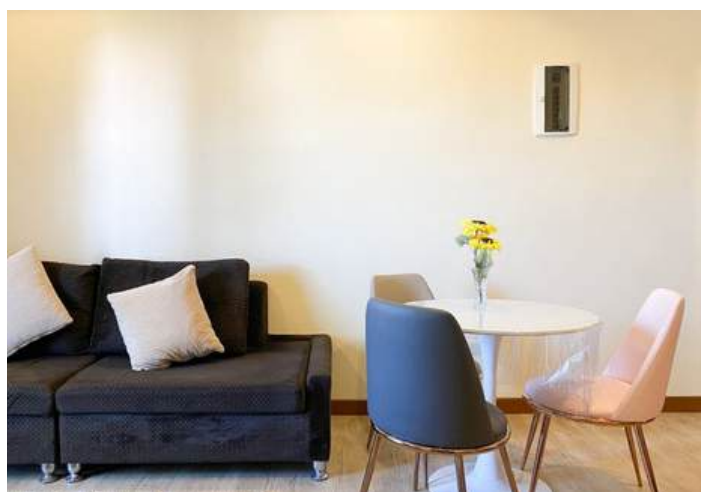
STUDIO TYPE



スタジオタイプの部屋には、勉強机、椅子、キャビネット、冷蔵庫、セーフティボックスが備わっています。キッチンはないため、料理はできません。また、バスルームも完備されています。

Upper Premium Studio Single or Twin Share

PREMIUM STUDIO TYPE



プレミアムスタジオは、ベッドルームとリビングルームを備えた2つの部屋で構成されています。部屋には、基本的な調理器具、冷蔵庫、電子レンジ、湯沸かしポット、LEDテレビ、安全ボックスが完備されています。



Room Type : Semi Single

CONDO TYPE



コンドミニウムタイプでは、キッチンに調理器具、冷蔵庫、電子レンジ、湯沸かしポット、ガスコンロが完備されており、セルフケータリングが可能です。ただし、学生は自分で調理鍋を購入する必要があります。さらに、リビングルームにはエンターテインメント用のテレビがあります。この部屋タイプはセミシングルタイプで、4人家族に最適です。

Single with window
Single or Twin Share

SHARE TYPE



豪華なシェアハウスタイプです。建物の最上階にある2階建てのスペースには、4～5部屋（シングルベッドルーム3室、ツインベッドルーム2室）があり、ダイニングルーム、リビングルーム、キッチン、2つのバスルームは共用です。



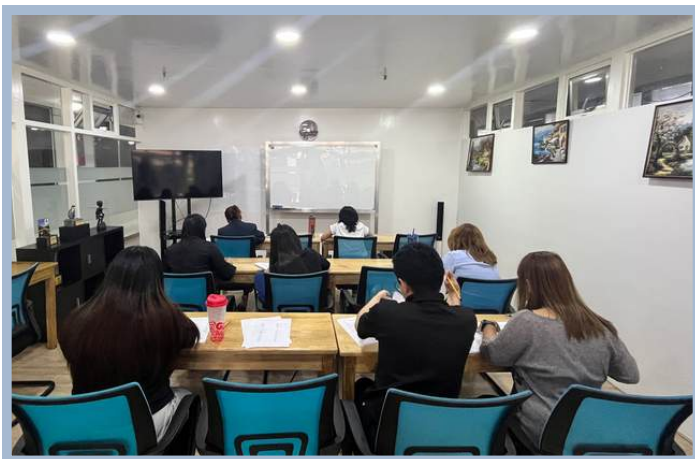
BUSINESS LOUNGE

生産性とリラクゼーションの両方を考慮してデザインされたスタイリッシュで落ち着いた環境です。高速インターネット、快適な座席、静かな作業スペースを完備しており、タスクに集中したり、クラスの間際にリラックスしたりするのに最適な場所です。



BUSINESS CENTER

ビジネスセンターは、学生のための代替的な作業および学習スペースです。学生は、快適なオフィスチェアと個別のデスクを利用して、作業や学習を快適に行うことができます。



すべての学校施設は同じ建物内にあります。オフィスは地下3階（B3）にあり、ダイニングルーム、ランドリーエリア、ファンクションホール、ビジネスセンターも同階にあります。教室は地下4階（B4）にあり、地下5階（B5）にはミニ学生ラウンジがあります。

STUDENTS LOUNGE

私たちの学生ラウンジは、学生がリラックスしたり、交流したり、勉強したりできる快適で居心地の良い空間を提供します。休憩が必要なおときや、共同作業する場所を探しているときなど、学生ラウンジは生産性と快適さのバランスを取るのに最適な場所です。

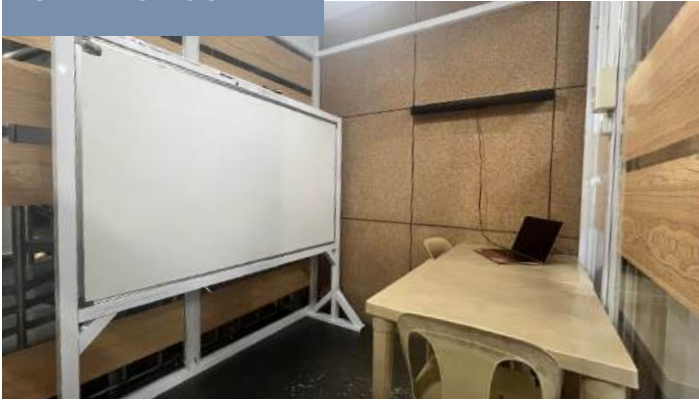


CLASSROOMS

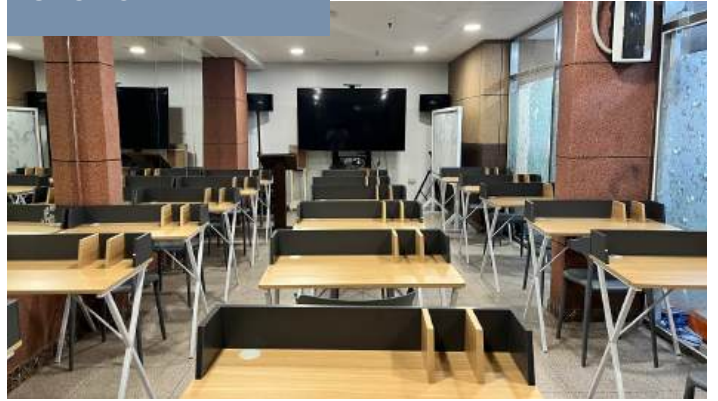
1対1のクラス用の教室はボックスタイプで、ガラスの壁で仕切られています。ドアも設置されているため、周囲を気にすることなく集中して授業を受けることができます。グループクラスは最大8人の少人数制です。



LISTENING ROOM



FUNCTION HALL



GROUP CLASS

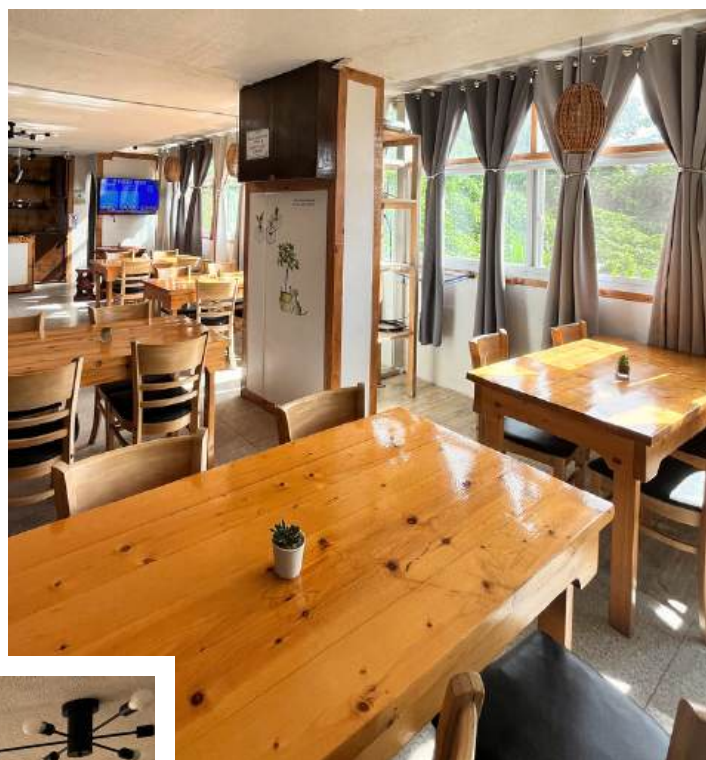


ONE ON ONE CLASS



CAFETERIA

ダイニングルームでの食事は、月曜日から金曜日までの3食（朝食、昼食、夕食）と、週末および祝日には2食（昼食、夕食）提供されます。



週末には、ジュニア学生たちは地元の文化を体験できるさまざまな楽しいアクティビティを楽しむことができ、より広い経験と視野を得ることができます。



Wales

ACTIVITIES



2025 CALENDAR

NOTE

休暇の日程は概算です。2025年の公式な祝日の日程が発表され次第、更新いたします。

PICK - UP

MAKE UP CLASS

NEW TERM

HOLIDAYS

END TERM

JANUARY

S	M	T	W	T	F	S
			1	2	3	4
5	6	7	8	9	10	11
12	13	14	15	16	17	18
19	20	21	22	23		25
26	27	28	29	30	31	

FEBRUARY

S	M	T	W	T	F	S
						1
2	3	4	5	6	7	8
9	10	11	12	13	14	15
16	17	18	19	20		22
23	24	25	26	27	28	

MARCH

S	M	T	W	T	F	S
						1
2	3	4	5	6	7	8
9	10	11	12	13	14	15
16	17	18	19	20		22
23	24	25	26	27	28	29
30	31					

APRIL

S	M	T	W	T	F	S
		1	2	3	4	5
6	7	8	9	10	11	12
13	14	15	16	17	18	19
20	21	22	23	24	25	26
27	28	29	30			

MAY

S	M	T	W	T	F	S
				1	2	3
4	5	6	7	8	9	10
11	12	13	14	15	16	17
18	19	20	21	22	23	24
25	26	27	28	29	30	31

JUNE

S	M	T	W	T	F	S
1	2	3	4	5	6	7
8	9	10	11	12	13	14
15	16	17	18	19	20	21
22	23	24	25	26	27	28
29	30					

JULY

S	M	T	W	T	F	S
		1	2	3	4	5
6	7	8	9	10	11	12
13	14	15	16	17	18	19
20	21	22	23	24	25	26
27	28	29	30	31		

AUGUST

S	M	T	W	T	F	S
					1	2
3	4	5	6	7	8	9
10	11	12	13	14	15	16
17	18	19	20	21	22	23
24	25	26	27	28	29	30
31						

SEPTEMBER

S	M	T	W	T	F	S
	1	2	3	4	5	6
7	8	9	10	11	12	13
14	15	16	17	18	19	20
21	22	23	24	25	26	27
28	29	30				

OCTOBER

S	M	T	W	T	F	S
		1	2	3	4	
5	6	7	8	9	10	11
12	13	14	15	16	17	18
19	20	21	22	23	24	25
26	27	28	29	30	31	

NOVEMBER

S	M	T	W	T	F	S
						1
2	3	4	5	6	7	8
9	10	11	12	13	14	15
16	17	18	19	20	21	22
23	24	25	26	27	28	29
30						

DECEMBER

S	M	T	W	T	F	S
	1	2	3	4	5	6
7	8	9	10	11	12	13
14	15	16	17	18	19	20
21	22	23	24	25	26	27
28	29	30	31			

SCHOOL POLICY

2025年12月31日～2026年1月2日は休暇となります。第1学期（2025年12月29日～2026年1月24日）は18日間です。学校の方針により、1学期は最低18日間の授業日を提供しています。もし授業日数が最小限を下回る場合、学校は補講を提供して学期を完了させます。



フィリピン留学なら セブ島留学センター

失敗しないフィリピン留学を
業界最安値でご提案

TEL : 0120-178-600 (10時~19時)

LINE相談 : @cebu

Google検索 : 「セブ島留学センター」